

**ATILA STÝL s.r.o., +420 601 581 817, [obchod@atilastyl.cz](mailto:obchod@atilastyl.cz), [www.atilastyl.cz](http://www.atilastyl.cz)**

# Lisovací prvky

Self-clinch fasteners



Technické údaje	Technical data	3
Lisovací matice typ S-S, S-CLS, S-SP4	Self-clinch nut type S-S, S-CLS, S-SP4	4
Lisovací matice typ S-H	Self-clinch nut type S-H	4
Lisovací matice typ S-CLA	Self-clinch nut type S-CLA	5
Lisovací matice nízká typ S-F	Self-clinch flush nut type S-F	5
Lisovací matice uzavřená typ S-B/S-BS	Self-clinch blind nut type S-B/S-BS	6
Lisovací matice samojistná typ S-PL/S-PLC	Self-clinch nylon lock nut type S-PL/S-PLC	6
Lisovací matice plovoucí běžná typ S-AS/S-AC	Self-clinch floating nut non-locking type S-AS/S-AC	6
Lisovací matice plovoucí samojistná typ S-LAS/S-LAC	Self-clinch floating nut locking type S-LAS/S-LAC	7
Lisovací matice zúžená běžná typ S-U/S-FEX/S-FEOX	Self-clinch mini squeezed nut non-locking type S-U/S-FEX/S-FEOX	7
Lisovací matice zúžená samojistná typ S-UL/S-FE/S-FEO	Self-clinch mini squeezed nut locking type S-UL/S-FE/S-FEO	8
Lisovací matice šestihranná typ S-CKN	Self-clinch hexagonal nut type S-CKN	8
Lisovací matice šestihranná typ S-Kalei	Insert press hexagonal nut type S-Kalei	9
Lisovací šroub typ S-FH, S-FHS, S-FH4, S-FHA	Self-clinch flush head stud type S-FH, S-FHS, S-FH4, S-FHA	9-11
Lisovací šroub s malou hlavou typ S-FHL, S-FHLS	Low displacement flush head stud type S-FHL, S-FHLS	12
Lisovací šroub pro extra tenké plechy typ S-TFH, S-TFHS	Self-clinch non flush stud for thin sheets type S-TFH, S-TFHS	13
Lisovací šroub pro slepé otvory typ S-CHC, S-CHA	Self-clinch concealed head stud type S-CHC, S-CHA	14
Lisovací šroub pro slepé otvory typ S-CFHC, S-CFHA	Self-clinch concealed head stud type S-CFHC, S-CFHA	14
Lisovací šroub vysokopevnostní typ S-HFH, S-HFHS	Non flush high strength stud type S-HFH, S-HFHS	15
Lisovací šroub pevnostní pro tenké plechy typ S-HFE	Self-clinch heavy duty studs for thin sheets type S-HFE	16
Lisovací pin zkosený typ S-TP, S-TPS	Self-clinch pin type S-TP, S-TPS	16
Lisovací pin typ S-FHH, S-FHHS	Self-clinch unthreaded pin type S-FHH, S-FHHS	17
Distanční sloupek průchozí typ S-SO, S-SOS, S-SO4, S-SOA	Self-clinch through standoff type S-SO, S-SOS, S-SO4, S-SOA	18-19
Distanční sloupek uzavřený typ S-BSO, S-BSOS, S-BSO4, S-BSOA	Self-clinch blind standoff type S-BSO, S-BSOS, S-BSO4, S-BSOA	19-20
Distanční sloupek pro tenké plechy typ S-TSO, S-TSOS	Thin sheet standoff non head treaded type S-TSO, S-TSOS	21
Distanční sloupek s kleštinou typ S-SSS, S-SSC, S-SSA	Self-clinch clip-on standoff type S-SSS, S-SSC, S-SSA	22
Distanční sloupek s drážkou typ S-SKC	Hole slide lock standoff type S-SKC	22
Distanční sloupek pro slepé otvory typ S-CSS	Self-clinch concealed head standoff type S-CSS	23
Distanční sloupek pro slepé otvory typ S-CSOS	Self-clinch concealed head standoff type S-CSOS	23
Distanční sloupek S-DSO, S-DSOS	Screw lock threaded standoff type S-DSO, S-DSOS	23
Distanční sloupek zemnicí typ S-SOSG	Self-clinch grounding standoff type S-SOSG	24
Neztratitelný šroub typ S-PF31/S-PF32	Self-clinch low profile panel fastner type S-PF31/S-PF32	24
Neztratitelný šroub typ S-PFS2/S-PFC2	Self-clinch panel fastner type S-PFS2/S-PFC2	25
Neztratitelný šroub typ S-PFC2P	Self-clinch recess panel fastner type S-PFC2P	25
Matice šestihranná s osazením typ S-HX, S-HXS	Rivet bush hexagonal type S-HX, S-HXS	26
Matice s rádlovaným osazením typ S-RH, S-RHS	Serrated spigot rivet bush type S-RH, S-RHS	26
Matice s čelním rádlováním typ S-HS, S-HSS	Serrated face rivet bush type S-HS, S-HSS	27
Matice s čelním rádlováním mini typ S-RM, S-RMS	Serrated face mini rivet bush type S-RM, S-RMS	27
Matice s osazením typ S-TA, S-TAS	Tank rivet bush type S-TA, S-TAS	28
Distanční sloupek s čelním rádlováním typ S-RF, S-RFS	Serrated face rivet bush standoff type S-RF, S-RFS	28
Distanční sloupek s čelním rádlováním mini typ S-MF, S-MFS	Serrated face mini rivet bush standoff type S-MF, S-MFS	29
Lisovací šroub pro plošné spoje typ S-KFH	Self-clinch broaching stud type S-KFH	29
Lisovací matice pro plošné spoje typ S-KF2/S-KFS2	Self-clinch broaching nut type S-KF2/S-KFS2	30
Distanční sloupek pro plošné spoje typ S-KFE, S-KFSE	Self-clinch broaching standoff type S-KFE, S-KFSE	30

Samouchytné spojovací prvky jsou díly určené zejména k vytvoření vnitřního a vnějšího závitu v plechu. Firma **SARIV-Němčík s.r.o.** rozděluje tyto prvky do tří skupin.

- 1) Lisovací prvky
- 2) Nýtovací prvky s osazením
- 3) Nýtovací matice a šrouby pro jednostranné nýtování

### 1) Lisovací prvky

Lisovací prvky jsou zejména matice, sloupky se závitem nebo hladké a distanční sloupky. Prvky se zalisovávají tlakem (ne rázem) do otvorů v plechu. Při jejichž aplikaci dochází k deformaci materiálu plechu, do kterého jsou lisovány. Deformovaný materiál je vtlačen do drážky v lisovacím prvku a tím je tento prvek pevně zafixován.

#### Pro správnou aplikaci je potřeba dodržovat následující zásady:

- Otvory v plechu musí být vždy v rozměru a tolerancích uvedených v tabulkách pro daný lisovací prvek.
- Otvory se nezačistějí a neohraňují.
- Prvky neinstalujte blíže okraji plechu, než je předepsáno, může dojít k vybolení okraje plechu.
- Používejte plechy do maximální tvrdosti podle přiložené tabulky.
- Před lisováním musí být prvek správně zaveden do otvoru.
- Daný prvek nepoužívejte do plechů tenčích, než je určeno tabulkou.
- Matice jsou správně zalisované, jestliže tělo matice plně dosedne k plechu. Sloupky a distanční sloupky jsou správně zalisované, jestliže je hlava těchto prvků plně vtlačena do plechu a vytváří s plechem rovnou plochu. Výjimku tvoří sloupky pro tenké plechy a sloupky vysokopevnostní, které se nemusí do plechu zcela vtlačit.
- Lisovací nástroje musí mít rovnoběžné plochy a musí být dostatečně tvrdé, aby nedocházelo k jejich deformaci.
- Zvolte správně lisovací tlak, aby nedocházelo k deformování závitu nebo zvlnění plechu.

#### Lisovací tlak je nutno zjistit zkouškou.

Značení rozměrů:

S min - minimální tloušťka plechu

d - průměr otvoru

m - minimální vzdálenost středu otvoru od okraje plechu

Self-clinching fasteners are especially designed to create internal and external threads in metal sheets. Company **SARIV-Němčík s.r.o.** divides these elements into three groups:

- 1) Pressing elements
- 2) Riveting elements with spigot
- 3) Rivet nuts and bolts for blind riveting

### 1) Pressing elements

The pressing elements are especially nuts, studs (threaded or unthreaded) and standoffs. Elements are pressed (not with impact) into the holes in the sheet. During the application of the deformation of the sheet, into which are used. The deformed material is pressed into the groove in the connecting element and that this element is rigidly fixed.

#### For proper application, it is necessary to adhere to the following principles:

- The holes in the sheet must always be on the dimensions and tolerances specified in the tables for the fastener.
- Holes are being punched.
- Do not install elements closer to the edge of the sheet than required, it may bulge edge of the sheet.
- Use plates with a maximum hardness according to the attached table.
- Before molding element must be correctly loaded into the hole.
- Do not use the element to the sheet metal thinner than specified in the table.
- Nuts are molded properly, if the nut body is fully seated on the sheet plate. Studs and standoffs are molded properly, if the head of these elements is fully pressed into the sheet metal and creating plate with a flat surface. An exception are studs for thin sheets and high pillars that are not completely squeezed into the sheet.
- Stamping tools must have flat surfaces and must be sufficiently hard to prevent their deformation.
- Select correctly pressing force to avoid deformation of the thread or sheet curl.

#### The pressing force has to be determined by testing.

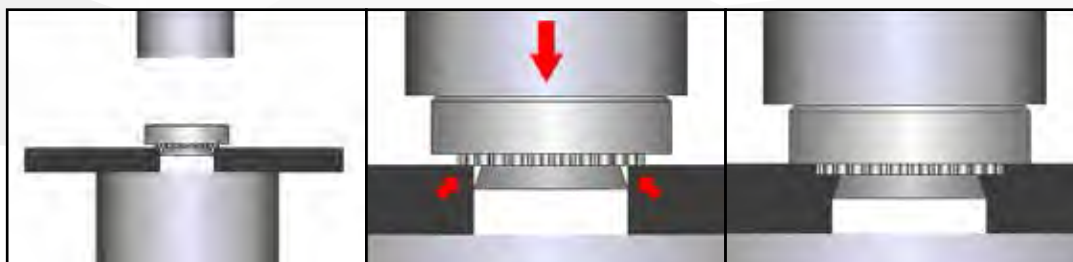
Marking dimensions:

S min - minimum sheet thickness

d - diameter of the hole

m - minimum distance of the hole from the edge of the sheet

Materiál matice Nut material	Maximální tvrdost plechu Maximum sheet hardness
Ocel / Steel	HRB 80
Nerez ser. 300 / Stainless steel ser. 300	HRB 70
Nerez ser. 400 / Stainless steel ser. 400	HRB 90
Hliník / Aluminium	HRB 50



### 2) Nýtovací prvky s osazením

Nýtovací prvky s osazením jsou matice nebo distanční sloupky, jejichž součástí je osazení. Aplikace se provádí roznýtováním tohoto osazení. Osazení musí být delší než je tloušťka plechu o zhruba 0,6 mm. Přechýlující osazení se roznýtovává pomocí tvarovaného nýtovacího nástroje. Nýtovací prvky s osazením lze použít i do materiálů tvrdších, než je jejich vlastní tvrdost.

#### Zásady pro použití těchto prvků jsou:

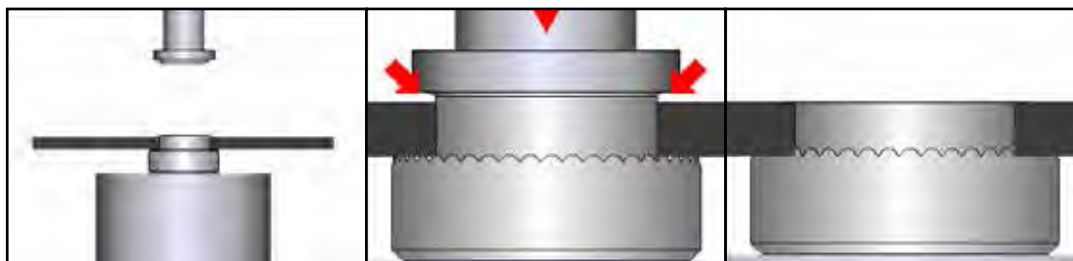
- otvory v plechu musí být vždy v rozměru a tolerancích uvedených v tabulkách pro daný nýtovací prvek
- otvory musí být bez otřepů
- dbejte, aby prvek správně dosedl na plech před nýtováním
- pro danou tloušťku plechu používejte vždy prvek s délkou osazení určenou tabulkou
- nýtovací prvek musí mít správný tvar
- lisovací nástroj musí být souosý s nýtovanému prvku

### 2) Riveting elements with spigot

Here we include riveting elements mounting nuts and spacers with spigot. Application is carried out riveting of the spigot. It must be longer than the sheet thickness by about 0.6 mm. Protruding part is riveted by a contoured riveting tool. Rivet elements with a spigot can also be used in materials harder than their own hardness.

#### Principles for the use of these elements are:

- holes in the sheet must always be on the dimensions and tolerances specified in the table for the riveted element.
- holes must be free of burrs.
- make sure the element properly seated on the plate in front of riveting.
- for a given sheet thickness always use a part with a length fitting the specified by table.
- riveting element must be well formed.
- tools must be aligned to the riveted part.



### 3) Nýtovací matice a šrouby pro jednostranné nýtování

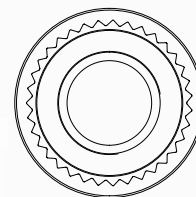
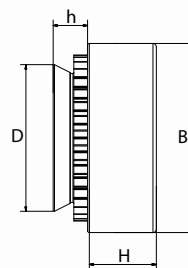
Nýtovací matice a šrouby pro jednostranné nýtování se aplikují pomocí speciálních nýtovacích kleští. Výhodou je, že přístup k plechu je potřebný pouze z jedné strany. Nýtovací matice a šrouby pro jednostranné nýtování jsou popsány v samostatném katalogu.

### 3) Rivet nuts and bolts for blind riveting

Rivet nuts and bolts for blind riveting are applied using special riveting tools. The advantage is that access to the sheet is required only from one side. Rivet nuts and bolts for blind riveting are described in a separate catalog.

## Lisovací matice typ S-S, S-CLS, S-SP4

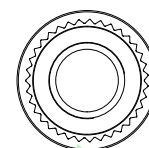
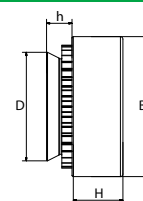
Self-clinch nut



Rozměry Dimensions								Kód Code		
Závít Thread	D <sub>max</sub>	B <sub>±0.2</sub>	h <sub>max</sub>	H <sub>±0.25</sub>	S <sub>min</sub>	d <sub>+0.08/-0</sub>	m	Ocel Steel	Nerez ser300 Stainless steel 300	Nerez ser. 400 Stainless steel ser. 400
M2-0	4,20	6,35	0,77	1,5	0,8	4,22	4,8	6211000200	6221000200	6231000200
M2-1			0,97		1,0			6211000201	6221000201	6231000201
M2-2			1,38		1,4			6211000202	6221000202	6231000202
M2-3			2,21		2,3			6211000203	6221000203	6231000203
M2,5-0	4,20	6,35	0,77	1,5	0,8	4,22	4,8	6211000250	6221000250	6231000250
M2,5-1			0,97		1,0			6211000251	6221000251	6231000251
M2,5-2			1,38		1,4			6211000252	6221000252	6231000252
M2,5-3			2,21		2,3			6211000253	6221000253	6231000253
M3-0	4,20	6,35	0,77	1,5	0,8	4,22	4,8	6211000300	6221000300	6231000300
M3-1			0,97		1,0			6211000301	6221000301	6231000301
M3-2			1,38		1,4			6211000302	6221000302	6231000302
M3-3			2,21		2,3			6211000303	6221000303	6231000303
M3-0ALT	4,73	7,1	0,77	1,5	0,8	4,75	5,6	6211000310	6221000310	6231000310
M3-1ALT			0,97		1,0			6211000311	6221000311	6231000311
M3-2ALT			1,38		1,4			6211000312	6221000312	6231000312
M3,5-0	4,73	7,1	0,77	1,5	0,8	4,75	5,6	6211000350	6221000350	6231000350
M3,5-1			0,97		1,0			6211000351	6221000351	6231000351
M3,5-2			1,38		1,4			6211000352	6221000352	6231000352
M4-0	5,38	7,95	0,77	2,0	0,8	5,41	6,9	6211000400	6221000400	6231000400
M4-1			0,97		1,0			6211000401	6221000401	6231000401
M4-2			1,38		1,4			6211000402	6221000402	6231000402
M4-3			2,21		2,3			6211000403	6221000403	6231000403
M5-0	6,33	8,75	0,77	2,0	0,8	6,35	7,1	6211000500	6221000500	6231000500
M5-1			0,97		1,0			6211000501	6221000501	6231000501
M5-2			1,38		1,4			6211000502	6221000502	6231000502
M5-3			2,21		2,3			6211000503	6221000503	6231000503
M6-0	8,73	11,1	1,15	4,08	1,2	8,75	8,6	6211000600	6221000600	6231000600
M6-1			1,38		1,4			6211000601	6221000601	6231000601
M6-2			2,21		2,3			6211000602	6221000602	6231000602
M6-3			3,05		3,2			6211000603	6221000603	6231000603
M8-1	10,47	12,65	1,38	5,47	1,4	10,5	9,7	6211000801	6221000801	6231000801
M8-2			2,21		2,3			6211000802	6221000802	6231000802
M8-3			3,05		3,2			6211000803	6221000803	6231000803
M10-1			2,21		2,31	14	13,5	6211001001	6221001001	6231001001
M10-2	13,97	17,35	3,05	7,48	3,18			6211001002	6221001002	6231001002
M12-1	16,95	20,55	3,05	8,5	3,18	17	16	6211001201	6221001201	6231001201

## Lisovací matice typ S-H

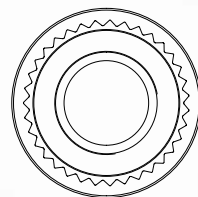
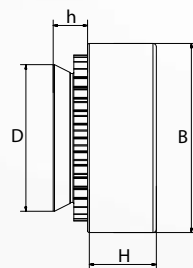
Self-clinch nut



Rozměry Dimensions								Kód Code
Závít Thread	D <sub>max</sub>	B <sub>±0.25</sub>	h <sub>max</sub>	H <sub>±0.13</sub>	S <sub>min</sub>	d <sub>+0.13/-0</sub>	m	Ocel Steel
M10	12,67	16,5	1,48	7,9	1,48	12,7	12,0	6211011001

## Lisovací matice typ S-CLA

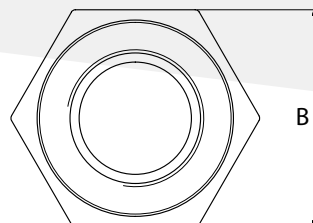
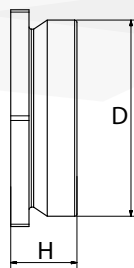
Self-clinch nut



Rozměry Dimensions								Kód Code
Závít Thread	D <sub>max</sub>	B <sub>±0,2</sub>	h <sub>max</sub>	H <sub>±0,25</sub>	S <sub>min</sub>	d <sub>+0,08/-0</sub>	m	Hliník Aluminium
M2-1	4,22	6,3	0,98	1,5	1,0	4,25	4,8	6201000201
M2-2			1,38		1,4			6201000202
M3-1	4,73	6,3	0,98	2,0	1,0	4,75	5,6	6201000301
M3-2			1,38		1,4			6201000302
M3,5-1	5,38	7,1	0,98	2,0	1,0	5,4	6,9	6201000351
M3,5-2			1,38		1,4			6201000352
M4-1	5,97	7,9	0,98	3,0	1,0	6,0	7,1	6201000401
M4-2			1,38		1,4			6201000402
M5-1	7,47	9,5	0,98	3,8	1,0	7,5	7,9	6201000501
M5-2			1,38		1,4			6201000502
M6-1	8,72	11,05	1,38	4,08	1,4	8,75	8,6	6201000601
M6-2			2,21		2,3			6201000602

## Lisovací matice nízká typ S-F

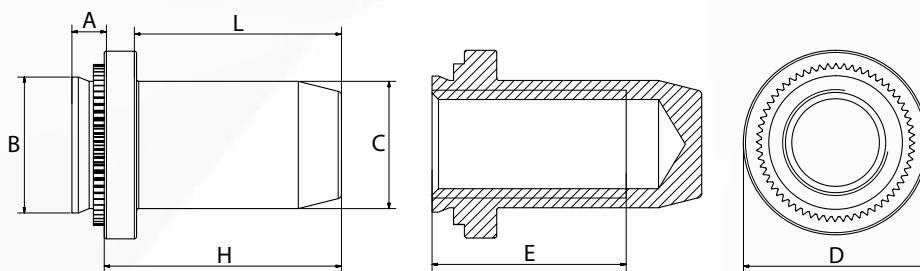
Self-clinch flush nut



Rozměry Dimensions							Kód Code
Závít Thread	D <sub>max</sub>	B <sub>±0,2</sub>	H <sub>max</sub>	S <sub>min</sub>	d <sub>+0,08/-0</sub>	m	Nerez ser300 Stainless steel 300
M2-1	4,35	4,8	1,53	1,55	4,37	6,0	6221200201
M2-2			2,3	2,32			6221200202
M2,5-1	4,35	4,8	1,53	1,55	4,37	6,0	6221200251
M2,5-2			2,3	2,32			6221200252
M3-1	4,35	4,8	1,53	1,55	4,37	6,0	6221200301
M3-2			2,3	2,32			6221200302
M3-1ALT	5,35	6,4	1,53	1,55	5,4	6,5	6221200311
M3-2ALT			2,3	2,32			6221200312
M3,5-1	5,35	6,4	1,53	1,55	5,4	6,5	6221200351
M3,5-2			2,3	2,32			6221200352
M4-1	7,35	7,9	1,53	1,55	7,37	7,2	6221200401
M4-2			2,3	2,32			6221200402
M5-1	7,9	8,7	1,53	1,55	7,92	8,8	6221200501
M5-2			2,3	2,32			6221200502
M6-3	8,72	9,5	3,05	3,18	8,74	8,8	6221200603
M6-4			3,84	3,96			6221200604
M6-5			4,63	4,75			6221200605

## Lisovací matice uzavřená typ S-B/S-BS

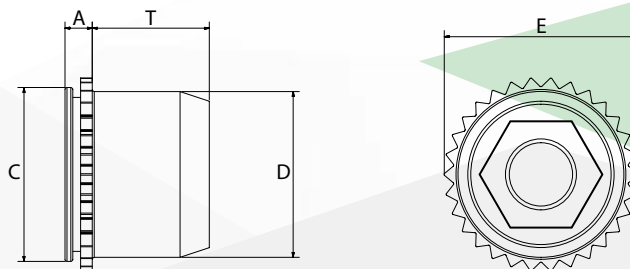
Self-clinch blind nut



Rozměry Dimensions											Kód Code	
Závít Thread	B <sub>max</sub>	D <sub>±0,25</sub>	A <sub>max</sub>	H <sub>±0,25</sub>	C <sub>max</sub>	E <sub>min</sub>	L <sub>max</sub>	S <sub>min</sub>	d <sub>+0,08/-0</sub>	m	Ocel Steel	Nerez ser300 Stainless steel 300
M3-1	4,2	6,35	0,97	9,6	3,84	5,3	8,5	1,0	4,22	4,8	6211900301	6221900301
M3-2			1,38					1,4			6211900302	6221900302
M4-1	5,38	7,95	0,97	11,2	5,2	7,1	9,8	1,0	5,41	6,9	6211900401	6221900401
M4-2			1,38					1,4			6211900402	6221900402
M5-1	6,33	8,75	0,97	11,2	6,02	7,1	9,8	1,0	6,35	7,1	6211900501	6221900501
M5-2			1,38					1,4			6211900502	6221900502
M6-1	8,73	11,1	1,38	14,3	7,8	7,8	12,7	1,4	8,75	8,6	6211900601	6221900601
M6-2			2,21					2,29			6211900602	6221900602

## Lisovací matice samojistná typ S-PL/S-PLC

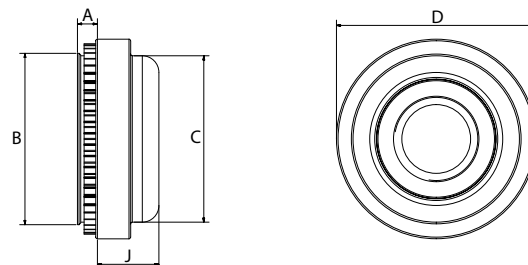
Self-clinch nylon lock nut



Rozměry Dimensions										Kód Code	
Závít Thread	C <sub>max</sub>	E <sub>max</sub>	A <sub>max</sub>	T <sub>max</sub>	D <sub>max</sub>	S <sub>min</sub>	d <sub>+0,08/-0</sub>	m		Ocel Steel	Nerez ser300 Stainless steel 300
M3	5,98	7,01	1,53	3,56	5,52	1,0	6,0	4,32		6211700300	6221700300
M4	7,48	8,54	1,53	4,2	7,01	1,0	7,5	5,59		6211700400	6221700400
M5	7,98	9,0	1,53	4,45	7,52	1,0	8,0	6,35		6211700500	6221700500

## Lisovací matice plovoucí běžná typ S-AS/S-AC

Self-clinch floating nut non-locking

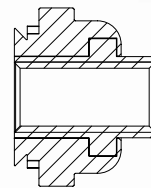
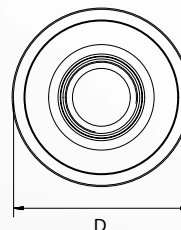
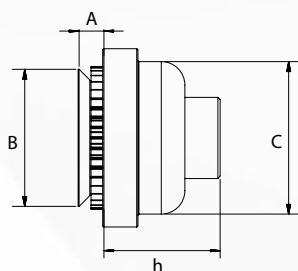


Rozměry Dimensions										Kód Code	
Závít Thread	B <sub>max</sub>	D <sub>±0,4</sub>	C <sub>max</sub>	A <sub>max</sub>	J <sub>max</sub>	S <sub>min</sub>	d <sub>+0,08/-0</sub>	m		Ocel Steel	Nerez ser300 Stainless steel 300
M3-1	7,35	9,14	7,37	0,97	3,31	0,97	7,37	7,62		6211800301	6221800301
M3-2				1,38		1,38				6211800302	6221800302
M4-1	9,33	11,18	9,28	0,97	3,31	0,97	9,35	8,64		6211800401	6221800401
M4-2				1,38		1,38				6211800402	6221800402
M5-1	10,29	11,94	10,29	0,97	4,32	0,97	10,31	9,14		6211800501	6221800501
M5-2				1,38		1,38				6211800502	6221800502
M6-2	13,06	15,24	12,96	1,38	5,34	1,38	13,08	10,67		6211800602	6221800602



## Lisovací matice plovoucí samojistná typ S-LAS/S-LAC

Self-clinch floating nut locking

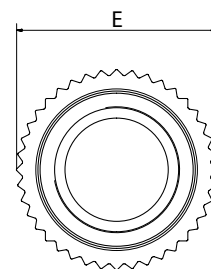
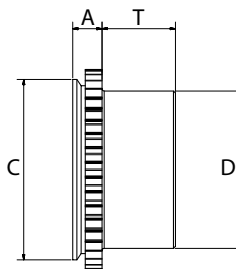


Rozměry Dimensions									Kód Code	
Závit Thread	B <sub>max</sub>	D <sub>±0,4</sub>	C <sub>max</sub>	A <sub>max</sub>	h <sub>max</sub>	S <sub>min</sub>	d <sub>+0,08/-0</sub>	m	Ocel Steel	Nerez ser300 Stainless steel 300
M3-1	7,35	9,14	7,37	0,97	4,83	0,97	7,37	7,62	6211800311	6221800311
M3-2				1,38		1,38			6211800312	6221800312
M4-1	9,33	11,18	9,28	0,97	5,34	0,97	9,35	8,64	6211800411	6221800411
M4-2				1,38		1,38			6211800412	6221800412
M5-1	10,29	11,94	10,29	0,97	6,86	0,97	10,31	9,14	6211800511	6221800511
M5-2				1,38		1,38			6211800512	6221800512
M6-2	13,06	15,24	12,96	1,38	7,88	1,38	13,08	10,67	6211800612	6221800612



## Lisovací matice zúžená běžná typ S-U/S-FEX/S-FEOX

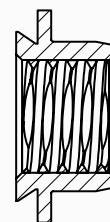
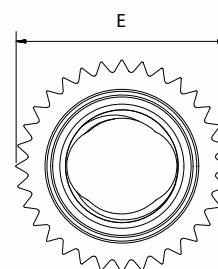
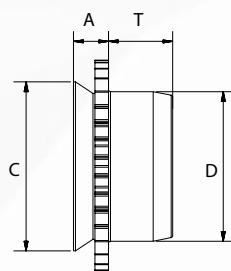
Self-clinch mini squeezed nut non-locking



Rozměry Dimensions									Kód Code	
Závit Thread	C	D	A	E	T	S <sub>min</sub>	d <sub>+0,08/-0</sub>	m	Nerez ser300 Stainless steel 300	
M2 S-U	3,6	2,50	0,79	4,07	1,65	0,76 - 0,91	3,61	2,8	6221910201	
M3 S-FEX	4,37	3,96	1,53	4,88	1,9	1,5 - 1,78	4,39	3,6	6221910302	
M3 S-FEOX			1,02			0,99 - 1,14			6221910301	
M4 S-FEX	7,37	5,23	1,53	8,17	2,55	1,5 - 1,78	7,39	5,2	6221910402	
M4 S-FEOX			1,02			0,99 - 1,14			6221910401	
M5 S-FEX	7,37	6,48	1,53	8,17	3,05	1,5 - 1,78	7,39	5,2	6221910502	
M5 S-FEOX			1,02			0,99 - 1,14			6221910501	
M6 S-FEX	8,72	7,72	1,53	9,74	3,3	1,5 - 1,78	8,74	7,1	6221910602	

## Lisovací matice zúžená samojistná typ S-UL/S-FE/S-FEO

Self-clinch mini squeezed nut locking

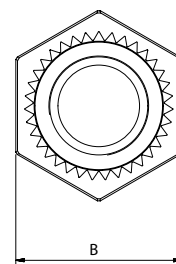
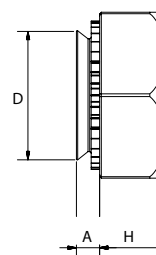


Rozměry Dimensions									Kód Code
Závit Thread	C	D	A	E	T	S <sub>min</sub>	d <sub>+0,08/-0</sub>	m	Nerez ser300 Stainless steel 300
M2 S-UL	3,60	2,50	0,79	4,07	1,65	0,76 - 0,91	3,61	2,8	6221910211
M3 S-FEO	4,37	3,96	1,02	4,88	1,90	0,99 - 1,14	4,39	3,6	6221910311
M3 S-FE			1,53			1,5 - 1,78			6221910312
M4 S-FEO	7,37	5,23	1,02	8,17	2,55	0,99 - 1,14	7,39	5,2	6221910411
M4 S-FE			1,53			1,5 - 1,78			6221910412
M5 S-FEO	7,37	6,48	1,02	8,17	3,05	0,99 - 1,14	7,39	5,2	6221910511
M5 S-FE			1,53			1,5 - 1,78			6221910512
M6 S-FEX	8,72	7,72	1,53	9,74	3,30	1,5 - 1,78	8,74	7,1	6221910612



## Lisovací matice šestihranná typ S-CKN

Self-clinch hexagonal nut

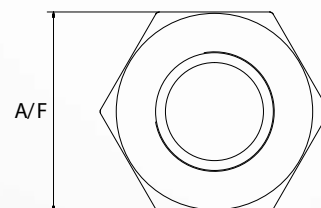
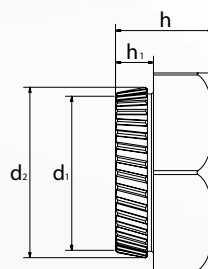


Rozměry Dimensions								Kód Code
Závit Thread	D <sub>max</sub>	B <sub>+0/-0,2</sub>	A <sub>max</sub>	H <sub>±0,1</sub>	S <sub>min</sub>	d <sub>+0,08/-0</sub>	m	Ocel Steel
CKN M3-1	4,45	5,5	1,0	2,0	1,0	4,5	4,5	6212700301
CKN M3-2			1,4		1,4			6212700302
CKN M4-1	5,45	7,0	1,0	2,2	1,0	5,5	5,5	6212700401
CKN M4-2			1,4		1,4			6212700402
CKN M5-1	6,45	8,0	1,0	3,0	1,0	6,5	6,5	6212700501
CKN M5-2			1,4		1,4			6212700502
CKN M6-1	7,95	10,0	1,0	4,0	1,0	8,0	8,0	6212700601
CKN M6-2			1,4		1,4			6212700602
CKN M8-2	9,95	13,0	1,4	4,5	1,4	10,0	10,0	6212700802
CKN M8-3			2,0		2,0			6212700803



## Lisovací matice šestihranná typ S-Kalei

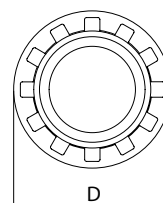
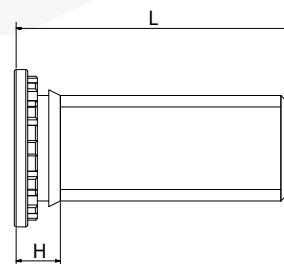
Insert press hexagonal nut



Rozměry Dimensions								Kód Code	
Závít Thread	d <sub>1</sub>	d <sub>2</sub>	A/F	h <sub>1</sub>	h	S <sub>min</sub>	d <sub>+0,08/-0</sub>	Ocel Steel	Nerezová ocel Stainless steel
M2-1	4,5	4,7	5,5	0,9	3,0	1,0	4,5	6211600201	
M3-1	4,5	4,7	5,5	0,9	3,0	1,0	4,5	6211600301	6221600301
M3-2	4,5	4,7	5,5	1,8	3,0	2,0	4,5	6211600302	6221600302
M4-1	5,5	5,7	7,0	0,9	3,0	1,0	5,5	6211600401	6221600401
M4-1,5	5,5	5,7	7,0	1,4	3,0	1,5	5,5	62116004015	62216004015
M4-2	5,5	5,7	7,0	1,8	4,0	2,0	5,5	6211600402	6221600402
M5-1	6,5	6,75	8,0	0,9	4,0	1,0	6,5	6211600501	6221600501
M5-1,5	6,5	6,75	8,0	1,4	4,0	1,5	6,5	62116005015	62216005015
M5-2	6,5	6,75	8,0	1,8	5,0	2,0	6,5	6211600502	6221600502
M6-1	8,0	8,3	10,0	0,9	5,0	1,0	8,0	6211600601	6221600601
M6-1,5	8,0	8,3	10,0	1,4	5,0	1,5	8,0	62116006015	62216006015
M6-2	8,0	8,3	10,0	1,8	5,0	2,0	8,0	6211600602	6221600602
M8-2	10,0	10,3	13,0	1,8	6,5	2,0	10,0	6211600802	6221600802
M10-2	12,5	12,85	15,0	1,8	8,0	2,0	12,5	6211601002	6221601002
M12-3	14,5	14,85	17,0	2,9	10,0	3,0	14,5	6211601203	6221601203
M16-3	18,5	18,85	22,0	2,4	13,0	3,0	18,5	6211601603	6221601603
M20-4	23,0	23,4	27,0	3,9	16,0	4,0	23,0	6211602004	

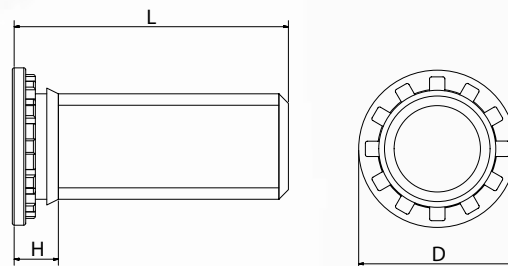
## Lisovací šroub typ S-FH, S-FHS, S-FH4, S-FHA

Self-clinch flush head stud



Rozměry Dimensions							Kód Code			
Závít Thread	L <sub>+0,4</sub>	D <sub>+0,4</sub>	H <sub>max</sub>	S <sub>min</sub>	d <sub>+0,08/-0</sub>	m	Ocel Steel	Nerez ser.300 Stainless steel 300	Nerez ser. 400 Stainless steel ser. 400	Hliník Aluminium
M2	6	3,5	1,95	1,0	2,0	5,2	6212002006	6222002006	6232012006	6202002006
	8						6212002008	6222002008	6232012008	6202002008
	10						6212002010	6222002010	6232012010	6202002010
	12						6212002012	6222002012	6232012012	6202002012
	15						6212002015	6222002015	6232012015	6202002015
	16						6212002016	6222002016	6232012016	6202002016
	18						6212002018	6222002018	6232012018	6202002018
	20						6212002020	6222002020	6232012020	6202002020
M2,5	6	4,1	1,95	1,0	2,5	5,4	6212002506	6222002506	6232012506	6202002506
	8						6212002508	6222002508	6232012508	6202002508
	10						6212002510	6222002510	6232012510	6202002510
	12						6212002512	6222002512	6232012512	6202002512
	15						6212002515	6222002515	6232012515	6202002515
	18						6212002518	6222002518	6232012518	6202002518
	20						6212002520	6222002520	6232012520	6202002520

# **Lisovací šroub typ S-FH, S-FHS, S-FH4, S-FHA** Self-clinch flush head stud



Rozměry Dimmensions							Kód Code			
Závít Thread	L ±0,4	D ±0,4	H max	S min	d +0,08/-0	m	Ocel Steel	Nerez ser.300 Stainless steel 300	Nerez ser. 400 Stainless steel ser. 400	Hliník Aluminium
M3	5	4,6	2,1	1,0	3,0	5,6	6212003005	6222003005	6232013005	6202003005
	6						6212003006	6222003006	6232013006	6202003006
	8						6212003008	6222003008	6232013008	6202003008
	10						6212003010	6222003010	6232013010	6202003010
	12						6212003012	6222003012	6232013012	6202003012
	15						6212003015	6222003015	6232013015	6202003015
	16						6212003016	6222003016	6232013016	6202003016
	18						6212003018	6222003018	6232013018	6202003018
	20						6212003020	6222003020	6232013020	6202003020
	22						6212003022	6222003022	6232013022	6202003022
	25						6212003025	6222003025	6232013025	6202003025
	30						6212003030	6222003030	6232013030	6202003030
	35						6212003035	6222003035	6232013035	6202003035
	35						6212003035	6222003035	6232013035	6202003035
M3,5	8	5,3	2,2	1,0	3,5	6,4	6212003508	6222003508	6232013508	6202003508
	10						6212003510	6222003510	6232013510	6202003510
	12						6212003512	6222003512	6232013512	6202003512
	15						6212003515	6222003515	6232013515	6202003515
	16						6212003516	6222003516	6232013516	6202003516
	20						6212003520	6222003520	6232013520	6202003520
	25						6212003525	6222003525	6232013525	6202003525
M4	5	5,9	2,4	1,0	4,0	7,2	6212004005	6222004005	6232014005	6202004005
	6						6212004006	6222004006	6232014006	6202004006
	8						6212004008	6222004008	6232014008	6202004008
	10						6212004010	6222004010	6232014010	6202004010
	12						6212004012	6222004012	6232014012	6202004012
	15						6212004015	6222004015	6232014015	6202004015
	16						6212004016	6222004016	6232014016	6202004016
	18						6212004018	6222004018	6232014018	6202004018
	20						6212004020	6222004020	6232014020	6202004020
	22						6212004022	6222004022	6232014022	6202004022
	25						6212004025	6222004025	6232014025	6202004025
	28						6212004028	6222004028	6232014028	6202004028
	30						6212004030	6222004030	6232014030	6202004030
	35						6212004035	6222004035	6232014035	6202004035
	38						6212004038	6222004038	6232014038	6202004038
	40						6212004040	6222004040	6232014040	6202004040
	45						6212004045	6222004045	6232014045	6202004045
	50						6212004050	6222004050	6232004050	6202004050
	50						6212004050	6222004050	6232004050	6202004050
M5	6	6,5	2,7	1,0	5,0	7,2	6212005006	6222005006	6232015006	6202005006
	8						6212005008	6222005008	6232015008	6202005008
	10						6212005010	6222005010	6232015010	6202005010
	12						6212005012	6222005012	6232015012	6202005012
	15						6212005015	6222005015	6232015015	6202005015
	16						6212005016	6222005016	6232015016	6202005016
	18						6212005018	6222005018	6232015018	6202005018
	20						6212005020	6222005020	6232015020	6202005020
	22						6212005022	6222005022	6232015022	6202005022
	25						6212005025	6222005025	6232015025	6202005025
	28						6212005028	6222005028	6232015028	6202005028
	30						6212005030	6222005030	6232015030	6202005030
	30						6212005030	6222005030	6232015030	6202005030
	30						6212005030	6222005030	6232015030	6202005030

Rozměry Dimmensions							Kód Code			
Závít Thread	L ±0,4	D ±0,4	H max	S min	d +0,08/-0	m	Ocel Steel	Nerez ser.300 Stainless steel 300	Nerez ser. 400 Stainless steel ser. 400	Hliník Aluminium
M5	35	6,5	2,7	1,0	5,0	7,2	6212005035	6222005035	6232015035	6202005035
	38						6212005038	6222005038	6232015038	6202005038
	40						6212005040	6222005040	6232015040	6202005040
	45						6212005045	6222005045	6232015045	6202005045
	50						6212005050	6222005050	6232015050	6202005050
M6	8	8,2	3,0	1,6	6,0	7,9	6212006008	6222006008	6232016008	6202006008
	10						6212006010	6222006010	6232016010	6202006010
	12						6212006012	6222006012	6232016012	6202006012
	15						6212006015	6222006015	6232016015	6202006015
	16						6212006016	6222006016	6232016016	6202006016
	18						6212006018	6222006018	6232016018	6202006018
	20						6212006020	6222006020	6232016020	6202006020
	22						6212006022	6222006022	6232016022	6202006022
	25						6212006025	6222006025	6232016025	6202006025
	28						6212006028	6222006028	6232016028	6202006028
	30						6212006030	6222006030	6232016030	6202006030
	35						6212006035	6222006035	6232016035	6202006035
	38						6212006038	6222006038	6232016038	6202006038
	40						6212006040	6222006040	6232016040	6202006040
	45						6212006045	6222006045	6232016045	6202006045
	50						6212006050	6222006050	6232016050	6202006050
M8	8	9,6	3,7	2,4	8,0	9,6	6212008008	6222008008	6232018008	6202008008
	10						6212008010	6222008010	6232018010	6202008010
	12						6212008012	6222008012	6232018012	6202008012
	15						6212008015	6222008015	6232018015	6202008015
	16						6212008016	6222008016	6232018016	6202008016
	18						6212008018	6222008018	6232018018	6202008018
	20						6212008020	6222008020	6232018020	6202008020
	22						6212008022	6222008022	6232018022	6202008022
	25						6212008025	6222008025	6232018025	6202008025
	28						6212008028	6222008028	6232018028	6202008028
	30						6212008030	6222008030	6232018030	6202008030
	35						6212008035	6222008035	6232018035	6202008035
	38						6212008038	6222008038	6232018038	6202008038
	40						6212008040	6222008040	6232018040	6202008040
	45						6212008045	6222008045	6232018045	6202008045
	50						6212008050	6222008050	6232018050	6202008050

## Lis Prima INSERTER

### Press Prima INSERTER

**PRIMA INSERTER**, náš lis pro lisovací prvky, je malý velikostí, ale velký výkonem. Je postaven z těch nejlepších komponentů, které světový trh nabízí, aby byla zaručena dlouhodobá spolehlivost. Jednoduchý na použití a údržbu, a velmi flexibilní v počtu dílů, které může zpracovávat, tím se stává nepostradatelným v bezpečném řešení problémů, se kterými se člověk může setkat při využití lisovacích prvků.

#### PRIMA ZNAMENÁ PRVNÍ:

##### První ve flexibilitě

Kompaktnost a geometrie konstrukce umožňuje instalaci prvků se silou až do 6000 kg na nespočtu tvarů a typů výrobků.

##### První v bezpečnosti

Pohyblivý jezdec snižuje vzdálenost mezi kovadlinkou a lisovacím nástrojem.

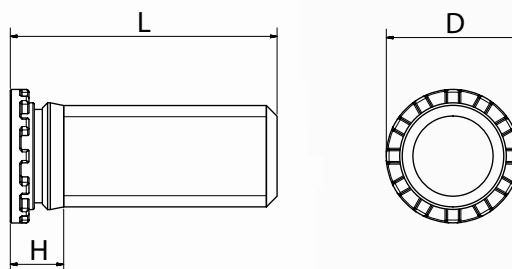
##### První v poměru cena / výkon

Toto je vlastnost, kterou oceníte při Vašem prvním setkání s **PRIMA INSERTER**.



# Lisovací šroub s malou hlavou typ S-FHL, S-FHLS

Low displacement flush head stud

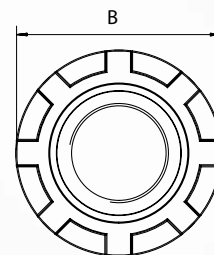
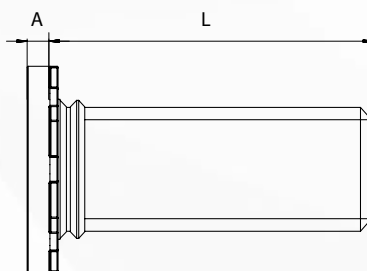


Rozměry Dimensions							Kód Code	
Závít Thread	$L_{\pm 0,4}$	$D_{\pm 0,4}$	$H_{max}$	$S_{min}$	$d_{+0,08/-0}$	m	Ocel Steel	Nerez ser300 Stainless steel 300
M2,5	6	3.15	2.1	1.0	2.5	2.8	6212102506	6222102506
	8						6212102508	6222102508
	10						6212102510	6222102510
	12						6212102512	6222102512
	15						6212102515	6222102515
	18						6212102518	6222102518
M3	6	3.65	2.1	1.0	3.0	3.3	6212103006	6222103006
	8						6212103008	6222103008
	10						6212103010	6222103010
	12						6212103012	6222103012
	15						6212103015	6222103015
	18						6212103018	6222103018
	20						6212103020	6222103020
	25						6212103025	6222103025
	30						6212103030	6222103030
M4	6	4.65	2.4	1.0	4.0	4.3	6212104006	6222104006
	8						6212104008	6222104008
	10						6212104010	6222104010
	12						6212104012	6222104012
	15						6212104015	6222104015
	18						6212104018	6222104018
	20						6212104020	6222104020
	30						6212104030	6222104030
M5	6	5.9	2.7	1.0	5.0	5.6	6212105006	6222105006
	8						6212105008	6222105008
	10						6212105010	6222105010
	12						6212105012	6222105012
	15						6212105015	6222105015
	18						6212105018	6222105018
	20						6212105020	6222105020
	25						6212105025	6222105025



## Lisovací šroub pro extra tenký plech typ S-TFH, S-TFHS

Self-clinch non flush stud for thin sheets

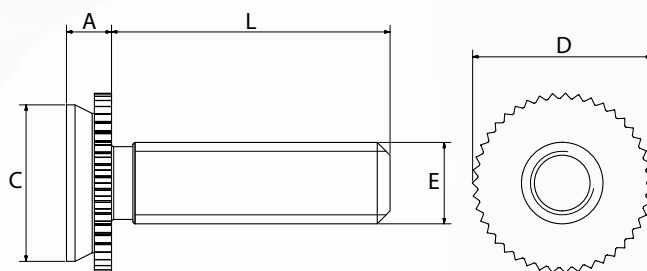


Rozměry Dimensions							Kód Code	
Závít Thread	$L_{\pm 0,4}$	$B_{\pm 0,4}$	$A_{max}$	$S_{min}$	$d_{+0,08/-0}$	m	Ocel Steel	Nerez ser300 Stainless steel 300
M3	6	4,5	0,64	0,51	3,0	5,6	6212203006	6222203006
	8						6212203008	6222203008
	10						6212203010	6222203010
	12						6212203012	6222203012
	15						6212203015	6222203015
	18						6212203018	6222203018
	20						6212203020	6222203020
	25						6212203025	6222203025
M4	8	5,8	0,64	0,51	4,0	7,2	6212204008	6222204008
	10						6212204010	6222204010
	12						6212204012	6222204012
	15						6212204015	6222204015
	18						6212204018	6222204018
	20						6212204020	6222204020
	22						6212204022	6222204022
	25						6212204025	6222204025
	28						6212204028	6222204028
	30						6212204030	6222204030
	35						6212204035	6222204035
	38						6212204038	6222204038
M5	10	6,4	0,64	0,51	5,0	7,2	6212205010	6222205010
	12						6212205012	6222205012
	15						6212205015	6222205015
	18						6212205018	6222205018
	20						6212205020	6222205020
	22						6212205022	6222205022
	25						6212205025	6222205025
	28						6212205028	6222205028
	30						6212205030	6222205030
	35						6212205035	6222205035
	38						6212205038	6222205038



## Lisovací šroub pro slepé otvory typ S-CHC, S-CHA

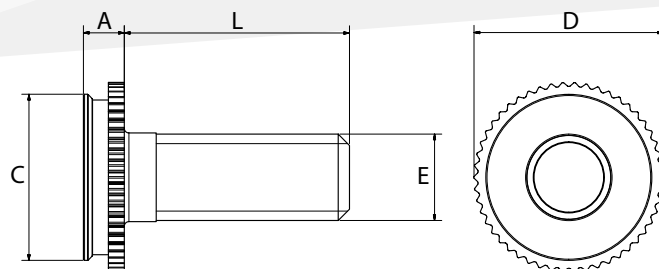
Self-clinch concealed head stud



Rozměry Dimensions										Kód Code	
Závít E Thread	L ±0,4	D ±0,4	C max	Slepý mont. otvor Blind mounting hole	m	d +0,08/-0	Hloubka otvoru Hole depth	A max	S min	Nerez ser300 Stainless steel 300	Hliník Aluminium
M3	6	5,21	4,35	4,37	4,0	3,6	1,10 min	1,04	1,6	6226203006	6206203006
	8									6226203008	6206203008
	10									6226203010	6206203010
	12									6226203012	6206203012
	16									6226203016	6206203016
	20									6226203020	6206203020
	25									6226203025	6206203025
M4	6	8,33	7,35	7,37	5,6	4,6	1,10 min	1,04	1,6	6226204006	6206204006
	8									6226204008	6206204008
	10									6226204010	6206204010
	12									6226204012	6206204012
	16									6226204016	6206204016
	20									6226204020	6206204020
	25									6226204025	6206204025
M5	16	8,89	7,9	7,93	6,4	5,6	1,10 min	1,04	1,6	6226205016	6206205016
	20									6226205020	6206205020

## Lisovací šroub pro slepé otvory typ S-CFHC, S-CFHA

Self-clinch concealed head stud

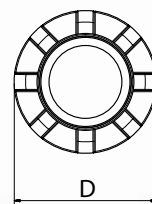
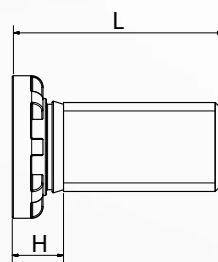


Rozměry Dimensions										Kód Code	
Závít E Thread	L ±0,4	D ±0,4	C max	Slepý mont. otvor Blind mounting hole	m	d +0,08/-0	Hloubka otvoru Hole depth	A max	S min	Nerez ser300 Stainless steel 300	Hliník Aluminium
M3	6	5,21	4,35	4,37	4,0	3,6	1,91 min	1,83	2,4	6226103006	6206103006
	8									6226103008	6206103008
	10									6226103010	6206103010
	12									6226103012	6206103012
	16									6226103016	6206103016
	20									6226103020	6206103020
	25									6226103025	6206103025
M4	6	8,33	7,35	7,37	5,6	4,6	1,91 min	1,83	2,4	6226104006	6206104006
	8									6226104008	6206104008
	10									6226104010	6206104010
	12									6226104012	6206104012
	16									6226104016	6206104016
	20									6226104020	6206104020
	25									6226104025	6206104025
M5	16	8,89	7,9	7,93	6,4	5,6	1,91 min	1,83	2,4	6226105016	6206105016
	20									6226105020	6206105020



## Lisovací šroub vysokopevností typ S-HFH, S-HFHS

Non flush high strength stud



Rozměry Dimensions								Kód Code	
Závít Thread	L ±0,4	D ±0,25	H max	B max	S min	d +0,13/-0	m	Ocel Steel	Nerez ser300 Stainless steel 300
M5	15	7,8	2,7	1,14	1,3	5,0	10,7	6212305015	6222305015
	20							6212305020	6222305020
M6	10	9,4	2,8	1,27	1,5	6,0	11,5	6212306010	6222306010
	12							6212306012	6222306012
	15							6212306015	6222306015
	20							6212306020	6222306020
	25							6212306025	6222306025
	30							6212306030	6222306030
	35							6212306035	6222306035
	40							6212306040	6222306040
M8	12	12,5	3,5	1,78	2,0	8,0	12,7	6212308012	6222308012
	15							6212308015	6222308015
	16							6212308016	6222308016
	18							6212308018	6222308018
	20							6212308020	6222308020
	25							6212308025	6222308025
	30							6212308030	6222308030
	35							6212308035	6222308035
	40							6212308040	6222308040
	50							6212308050	6222308050
M10	15	15,7	4,1	2,29	2,3	10,0	13,7	6212310015	6222310015
	20							6212310020	6222310020
	25							6212310025	6222310025
	30							6212310030	6222310030
	35							6212310035	6222310035
	40							6212310040	6222310040
	50							6212310050	6222310050

## Lis Prima MAXI

Press Prima MAXI



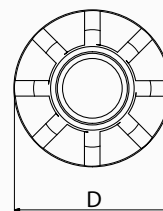
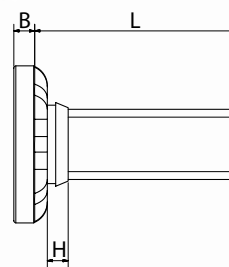
**PRIMA MAXI 450** kombinuje bezpečnost, univerzálnost, kompaktnost, dostupnost a jednoduché použití. Z těchto důvodů lis Prima získal velkou popularitu po celém světě mezi společnostmi, které používají tento typ techniky lisování.

### Vlastnosti:

- Bezpečnost
- Univerzálnost
- Síla
- Výkon
- Nízká spotřeba energie
- Nízké náklady na údržbu
- Silná a všestrannost
- Kvalita
- Poměr cena / výkon

## Lisovací šroub pevnostní pro tenké plechy typ S-HFE

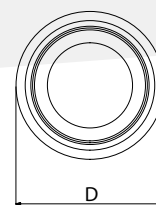
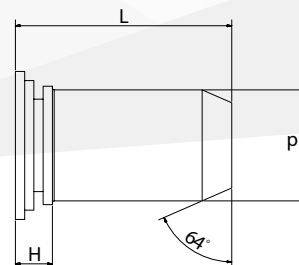
Self-clinch heavy duty studs for thin sheets



Rozměry Dimensions								Kód Code	
Závít Thread	L <sub>±0,4</sub>	D <sub>±0,25</sub>	H <sub>max</sub>	B <sub>max</sub>	S <sub>min</sub>	d <sub>+0,13/-0</sub>	m	Ocel Steel	Nerez ser300 Stainless steel 300
M5	8	9,6	2,6	1,35	1,0	5,0	10,0	6212805008	6222805008
	15							6212805015	6222805015
M6	15	11,3	2,8	1,52	1,0	6,0	11,5	6212806015	6222806015
	18							6212806018	6222806018
	20							6212806020	6222806020
	25							6212806025	6222806025
	30							6212806030	6222806030
M8	15	15,3	3,3	2,13	1,5	8,0	14,5	6212808015	6222808015
	20							6212808020	6222808020
	25							6212808025	6222808025
	30							6212808030	6222808030
	35							6212808035	6222808035
	40							6212808040	6222808040
	50							6212808050	6222808050

## Lisovací pin zkosený typ S-TP, S-TPS

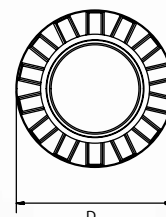
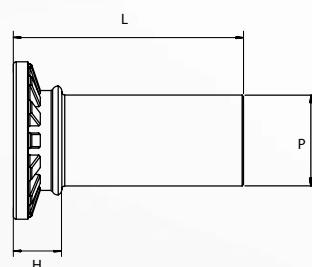
Self-clinch pin



Rozměry Dimensions							Kód Code	
P <sub>+0,05</sub>	L <sub>±0,4</sub>	D <sub>±0,4</sub>	H <sub>max</sub>	S <sub>min</sub>	d <sub>+0,08/-0</sub>	m	Ocel Steel	Nerez ser300 Stainless steel 300
3mm	6	5,2	2,29	1,0	3,5	6,4	6212503006	6222503006
	8						6212503008	6222503008
	10						6212503010	6222503010
	12						6212503012	6222503012
	16						6212503016	6222503016
4mm	8	6,12	2,29	1,0	4,5	7,1	6212504008	6222504008
	10						6212504010	6222504010
	12						6212504012	6222504012
	16						6212504016	6222504016
	20						6212504020	6222504020
5mm	8	7,19	2,29	1,0	5,5	7,6	6212505008	6222505008
	10						6212505010	6222505010
	12						6212505012	6222505012
	16						6212505016	6222505016
	20						6212505020	6222505020
6mm	10	8,13	2,29	1,0	6,5	7,9	6212506010	6222506010
	12						6212506012	6222506012
	16						6212506016	6222506016
	20						6212506020	6222506020

## Lisovací pin typ S-FHH, S-FHHS

Self-clinch unthreaded pin

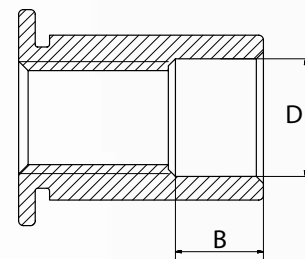
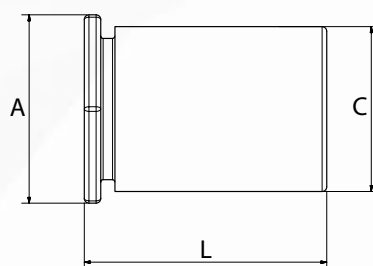


Rozměry Dimensions							Kód Code	
P ±0,05	L ±0,4	D ±0,4	H max	S min	d +0,08/-0	m	Ocel Steel	Nerez ser300 Stainless steel 300
3mm	6	5,3	2,3	1,0	3,5	6,4	6212404006	6222404006
	8						6212403008	6222403008
	10						6212403010	6222403010
	12						6212403012	6222403012
	15						6212403015	6222403015
4mm	6	6,0	2,3	1,0	4,1	7,1	6212404006	6222404006
	8						6212404008	6222404008
	10						6212404010	6222404010
	12						6212404012	6222404012
	15						6212404015	6222404015
	18						6212404018	6222404018
	20						6212404020	6222404020
5mm	8	7,5	2,5	1,0	5,5	7,6	6212405008	6222405008
	10						6212405010	6222405010
	12						6212405012	6222405012
	15						6212405015	6222405015
	18						6212405018	6222405018
	20						6212405020	6222405020
	22						6212405022	6222405022
6mm	10	8,0	2,7	1,6	6,5	7,9	6212406010	6222406010
	12						6212406012	6222406012
	15						6212406015	6222406015
	18						6212406018	6222406018
	20						6212406020	6222406020
	22						6212406022	6222406022
	25						6212406025	6222406025



# Distanční sloupek průchozí typ S-SO, S-SOS, S-SO4, S-SOA

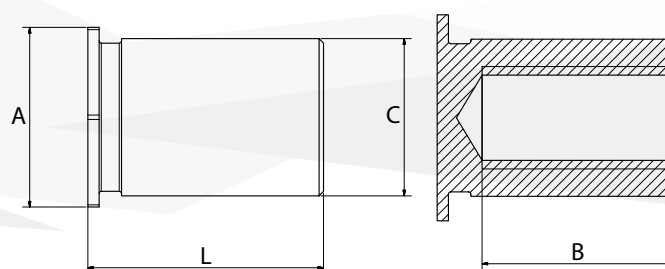
## Self-clinch through standoff



Rozměry Dimensions									Kód Code			
Zavit Thread	L +0,05/-0,13	C +0/-0,13	D ±0,13	A nom	S min	d +0,08/-0	m	B	Ocel Steel	Nerez ser.300 Stainless steel 300	Nerez ser. 400 Stainless steel ser. 400	Hliník Aluminium
M2	3	4,2	3,2	4,8	1,0	4,22	6,0	-	6213002003	6223002003	6233002003	6203002003
	4								6213002004	6223002004	6233002004	6203002004
	5								6213002005	6223002005	6233002005	6203002005
	6								6213002006	6223002006	6233002006	6203002006
	7								6213002007	6223002007	6233002007	6203002007
	8								6213002008	6223002008	6233002008	6203002008
M2,5	3	4,2	3,2	4,8	1,0	4,22	6,0	-	6213002503	6223002503	6233002503	6203002503
	4								6213002504	6223002504	6233002504	6203002504
	5								6213002505	6223002505	6233002505	6203002505
	6								6213002506	6223002506	6233002506	6203002506
	8								6213002508	6223002508	6233002508	6203002508
	10								6213002510	6223002510	6233002510	6203002510
	12							4	6213002512	6223002512	6233002512	6203002512
	14								6213002514	6223002514	6233002514	6203002514
M3	3	4,2	3,2	4,8	1,0	4,22	6,0	-	6213003003	6223003003	6233003003	6203003003
	4								6213003004	6223003004	6233003004	6203003004
	5								6213003005	6223003005	6233003005	6203003005
	6								6213003006	6223003006	6233003006	6203003006
	7								6213003007	6223003007	6233003007	6203003007
	8								6213003008	6223003008	6233003008	6203003008
	9								6213003009	6223003009	6233003009	6203003009
	10							4	6213003010	6223003010	6233003010	6203003010
	12								6213003012	6223003012	6233003012	6203003012
	14								6213003014	6223003014	6233003014	6203003014
	16							8	6213003016	6223003016	6233003016	6203003016
	18								6213003018	6223003018	6233003018	6203003018
	20								6213003020	6223003020	6233003020	6203003020
	22							11	6213003022	6223003022	6233003022	6203003022
	25								6213003025	6223003025	6233003025	6203003025
M3ALT	3	5,39	3,2	6,4	1,0	5,41	6,8	-	6213003103	6223003103	6233003103	6203003103
	4								6213003104	6223003104	6233003104	6203003104
	5								6213003105	6223003105	6233003105	6203003105
	6								6213003106	6223003106	6233003106	6203003106
	7								6213003107	6223003107	6233003107	6203003107
	8								6213003108	6223003108	6233003108	6203003108
	9								6213003109	6223003109	6233003109	6203003109
	10							4	6213003110	6223003110	6233003110	6203003110
	12								6213003112	6223003112	6233003112	6203003112
	14								6213003114	6223003114	6233003114	6203003114
	16							8	6213003116	6223003116	6233003116	6203003116
	18								6213003118	6223003118	6233003118	6203003118
	20								6213003120	6223003120	6233003120	6203003120
	22							11	6213003122	6223003122	6233003122	6203003122
	25								6213003125	6223003125	6233003125	6203003125

Rozměry Dimmensions									Kód Code Kod			
Závít Thread	L +0,05/-0,13	C +0/-0,13	D ±0,13	A nom	S min	d +0,08/-0	m	B	Ocel Steel	Nerez ser.300 Stainless steel 300	Nerez ser. 400 Stainless steel ser. 400	Hliník Aluminium
M4	3	7,12	4,8	7,9	1,27	7,14	8,0	-	6213004003	6223004003	6233004003	6203004003
	4								6213004004	6223004004	6233004004	6203004004
	5								6213004005	6223004005	6233004005	6203004005
	6								6213004006	6223004006	6233004006	6203004006
	8								6213004008	6223004008	6233004008	6203004008
	10							4	6213004010	6223004010	6233004010	6203004010
	12								6213004012	6223004012	6233004012	6203004012
	14								6213004014	6223004014	6233004014	6203004014
	15							8	6213004015	6223004015	6233004015	6203004015
	16								6213004016	6223004016	6233004016	6203004016
	18								6213004018	6223004018	6233004018	6203004018
	20								6213004020	6223004020	6233004020	6203004020
	22							11	6213004022	6223004022	6233004022	6203004022
	25								6213004025	6223004025	6233004025	6203004025
M5	4	7,12	5,35	7,9	1,27	7,14	8,0	-	6213005004	6223005004	6233005004	6203005004
	6								6213005006	6223005006	6233005006	6203005006
	8								6213005008	6223005008	6233005008	6203005008
	10							4	6213005010	6223005010	6233005010	6203005010
	12								6213005012	6223005012	6233005012	6203005012
	14								6213005014	6223005014	6233005014	6203005014
	16								6213005016	6223005016	6233005016	6203005016
	18							8	6213005018	6223005018	6233005018	6203005018
	20								6213005020	6223005020	6233005020	6203005020
	22								6213005022	6223005022	6233005022	6203005022
	25							11	6213005025	6223005025	6233005025	6203005025

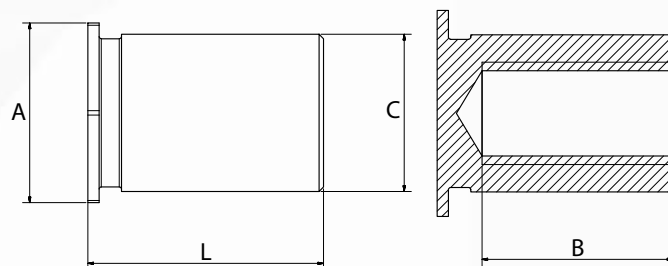
## Distanční sloupek uzavřený typ S-BSO, S-BSOS, S-BSO4, S-BSOA Self-clinch blind standoff



Rozměry Dimmensions Wymiary									Kód Code			
Závít Thread	L +0,05/-0,13	C +0/-0,13	A nom	S min	d +0,08/-0	m	B		Ocel Steel	Nerez ser.300 Stainless steel 300	Nerez ser. 400 Stainless steel ser. 400	Hliník Aluminium
M2	10	4,2	4,8	1,0	4,22	6,0	4,0		6213102010	6223102010	6233102010	6203102010
M2,5	6	4,2	4,8	1,0	4,22	6,0	3,2		6213102506	6223102506	6233102506	6203102506
	7						3,6		6213102507	6223102507	6233102507	6203102507
	8						4,0		6213102508	6223102508	6233102508	6203102508
	10								6213102510	6223102510	6233102510	6203102510
	12						5,0		6213102512	6223102512	6233102512	6203102512
	14						6,5		6213102514	6223102514	6233102514	6203102514
	16								6213102516	6223102516	6233102516	6203102516
M3	4	4,2	4,8	1,0	4,22	6,0	-		6213103004	6223103004	6233103004	6203103004
	5						2,8		6213103005	6223103005	6233103005	6203103005
	6						3,2		6213103006	6223103006	6233103006	6203103006
	7						3,6		6213103007	6223103007	6233103007	6203103007
	8						4,0		6213103008	6223103008	6233103008	6203103008
	9								6213103009	6223103009	6233103009	6203103009
	10								6213103010	6223103010	6233103010	6203103010
	12						5,0		6213103012	6223103012	6233103012	6203103012
	14								6213103014	6223103014	6233103014	6203103014
	15						6,5		6213103015	6223103015	6233103015	6203103015
	16								6213103016	6223103016	6233103016	6203103016
	18								6213103018	6223103018	6233103018	6203103018
	20						9,5		6213103020	6223103020	6233103020	6203103020

## Distanční sloupek uzavřený typ S-BSO, S-BSOS, S-BSO4, S-BSOA

Self-clinch blind standoff

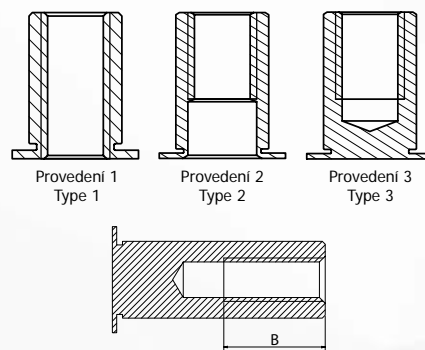
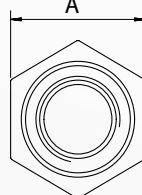
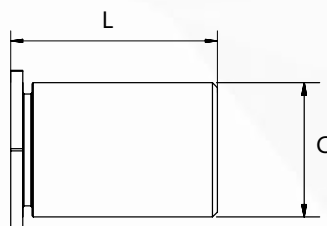


Rozměry Dimensions Wymiary								Kód Code			
Zavit Thread	L +0,05/-0,13	C +0/-0,13	A nom	S min	d +0,08/-0	m	B	Ocel Steel	Nerez ser300 Stainless steel 300	Nerez ser. 400 Stainless steel ser. 400	Hliník Aluminium
M3	22	4,2	4,8	1,0	4,22	6,0		6213103022	6223103022	6233103022	6203103022
	25							6213103025	6223103025	6233103025	6203103025
	30							6213103030	6223103030	6233103030	6203103030
M3ALT	3	5,39	6,4	1,0	5,41	6,8	-	6213103103	6223103103	6233103103	6203103103
	4							6213103104	6223103104	6233103104	6203103104
	5							6213103105	6223103105	6233103105	6203103105
	6						2,8	6213103106	6223103106	6233103106	6203103106
	7						3,2	6213103107	6223103107	6233103107	6203103107
	8						3,6	6213103107	6223103107	6233103107	6203103107
	9						4,0	6213103109	6223103109	6233103109	6203103109
	10							6213103110	6223103110	6233103110	6203103110
	12							6213103112	6223103112	6233103112	6203103112
	14						6,5	6213103114	6223103114	6233103114	6203103114
	15							6213103115	6223103115	6233103115	6203103115
	16							6213103116	6223103116	6233103116	6203103116
	18						9,5	6213103118	6223103118	6233103118	6203103118
	20							6213103120	6223103120	6233103120	6203103120
	22							6213103122	6223103122	6233103122	6203103122
	24							6213103124	6223103124	6233103124	6203103124
	25							6213103125	6223103125	6233103125	6203103125
	30							6213103130	6223103130	6233103130	6203103130
M4	6	7,12	7,9	1,27	7,14	8,0	3,2	6213104006	6223104006	6233104006	6203104006
	8						4,0	6213104008	6223104008	6233104008	6203104008
	9							6213104009	6223104009	6233104009	6203104009
	10							6213104010	6223104010	6233104010	6203104010
	12						5,0	6213104012	6223104012	6233104012	6203104012
	14						6,5	6213104014	6223104014	6233104014	6203104014
	16							6213104016	6223104016	6233104016	6203104016
	18							6213104018	6223104018	6233104018	6203104018
	20						9,5	6213104020	6223104020	6233104020	6203104020
	22							6213104022	6223104022	6233104022	6203104022
	24							6213104024	6223104024	6233104024	6203104024
	25							6213104025	6223104025	6233104025	6203104025
	30							6213104030	6223104030	6233104030	6203104030
M5	6	7,12	7,9	1,27	7,14	8,0	3,2	6213105006	6223105006	6233105006	6203105006
	8						4,0	6213105008	6223105008	6233105008	6203105008
	10							6213105010	6223105010	6233105010	6203105010
	12						5,0	6213105012	6223105012	6233105012	6203105012
	14						6,5	6213105014	6223105014	6233105014	6203105014
	16							6213105016	6223105016	6233105016	6203105016
	18							6213105018	6223105018	6233105018	6203105018
	20						9,5	6213105020	6223105020	6233105020	6203105020
	22							6213105022	6223105022	6233105022	6203105022
	24							6213105024	6223105024	6233105024	6203105024
	25							6213105025	6223105025	6233105025	6203105025
	30							6213105030	6223105030	6233105030	6203105030



# Distanční sloupek pro tenké plechy typ S-TSO, S-TSOS

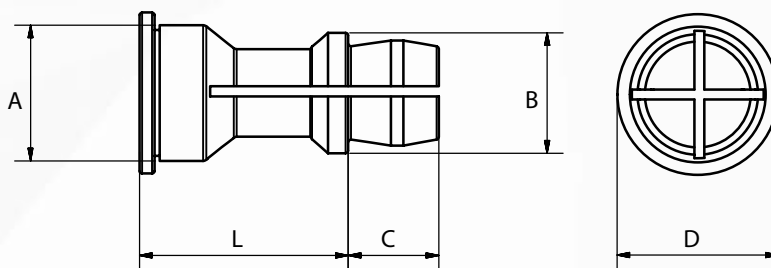
Thin sheet standoff non head treaded



Rozměry Dimensions									Kód Code	
Závít Thread	$L_{+0,05/-0,13}$	$C_{+0/-0,13}$	$A_{nom}$	$S_{min}$	$d_{+0,08/-0}$	m	$B_{min}$	Provedení Body type	Ocel Steel	Nerez ser300 Stainless steel 300
M2,5	2	4,2	4,8	0,63	4,22	5,8	5,2	1	6213202502	6223202502
	3								6213202503	6223202503
	4								6213202504	6223202504
	5								6213202505	6223202505
	6								6213202506	6223202506
	8								6213202508	6223202508
	10							3	6213202510	6223202510
	12								6213202512	6223202512
	14								6213202514	6223202514
	16								6213202516	6223202516
	18								6213202518	6223202518
	20								6213202520	6223202520
M2,5 ALT	2	5,39	6,4	0,63	5,41	7,1	5,2	1	6213202602	6223202602
	3								6213202603	6223202603
	4								6213202604	6223202604
	5								6213202605	6223202605
	6								6213202606	6223202606
	8								6213202608	6223202608
	10							3	6213202610	6223202610
	12								6213202612	6223202612
	14								6213202614	6223202614
	16								6213202616	6223202616
	18								6213202618	6223202618
	20								6213202620	6223202620
M3	2	4,2	4,8	0,63	4,22	5,8	6,2	1	6213203002	6223203002
	3								6213203003	6223203003
	4								6213203004	6223203004
	5								6213203005	6223203005
	6								6213203006	6223203006
	8							2	6213203008	6223203008
	10								6213203010	6223203010
	12							3	6213203012	6223203012
	14								6213203014	6223203014
	16								6213203016	6223203016
	18								6213203018	6223203018
	20								6213203020	6223203020
M3 ALT	2	5,39	6,4	0,63	5,41	7,1	6,2	1	6213203102	6223203102
	3								6213203103	6223203103
	4								6213203104	6223203104
	5								6213203105	6223203105
	6								6213203106	6223203106
	8							2	6213203108	6223203108
	10								6213203110	6223203110
	12							3	6213203112	6223203112
	14								6213203114	6223203114
	16								6213203116	6223203116
	18								6213203118	6223203118
	20								6213203120	6223203120

## Distanční sloupek s kleštinou typ S-SSS, S-SSC, S-SSA

Self-clinch clip-on standoff



Rozměry Dimensions											Kód Code		
$d_2 \pm 0,08/-0$	$L \pm 0,13$	$A_{max}$	$B \pm 0,13$	$C \pm 0,13$	$D \pm 0,13$	$d \pm 0,08/-0$	$S_1 \min$	$m_1$	$S_2$	$m_2$	Ocel Steel	Nerez ser300 Stainless steel 300	Hliník Aluminium
4mm	8	5,39	4,78	3,58	6,35	5,41	1,0	6,6	1,0 - 1,8	2,54	6218004008	6228004008	6208004008
	10										6218004010	6228004010	6208004010
	12										6218004012	6228004012	6208004012
	14										6218004014	6228004014	6208004014
	16										6218004016	6228004016	6208004016
	18										6218004018	6228004018	6208004018
	20										6218004020	6228004020	6208004020
	22										6218004022	6228004022	6208004022
	25										6218004025	6228004025	6208004025

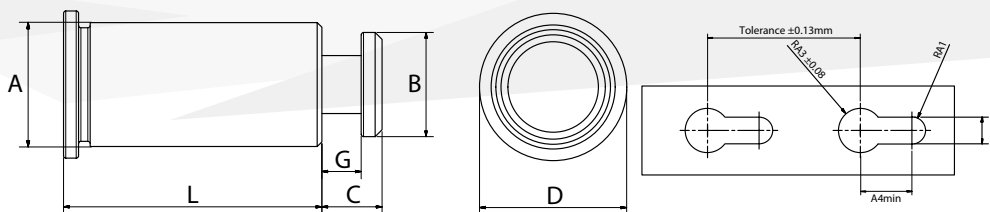
$d_2$  - otvor v montovaném plechu / Top panel mounting hole diameter

$S_2$  - tloušťka montovaného panelu / Top mounting hole

$m_2$  - minimální vzdálenost otvoru v montovaném panelu od okraje / Top panel minimal distance to edge

## Distanční sloupek s drážkou typ S-SKC

Hole slide lock



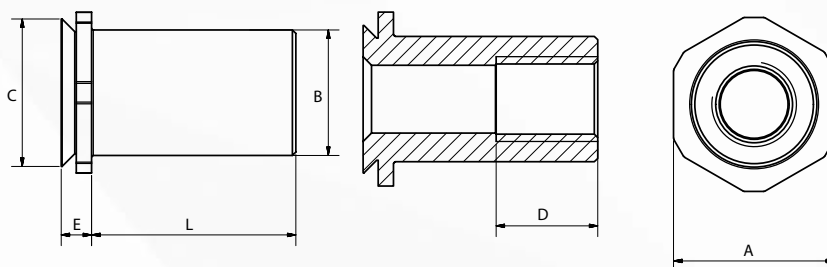
Rozměry Dimensions												Kód Code
	$L \pm 0,13$	$A_{max}$	$B \pm 0,08$	$C_{max}$	$D_{nom}$	$G \pm 0,08$	$d_1 \pm 0,08/-0$	$S_1 \min$	$m_1$	$S_2$	$m_2$	Nerez ser300 Stainless steel 300
61.5	2	5,39	4,5	2,75	6,35	1,73	5,4	1,0	6,6	1,45 - 1,62	4,1	6222661502
	4											6222661504
	6											6222661506
	8											6222661508
	10											6222661510
	12											6222661512
	14											6222661514
	16											6222661516
	18											6222661518
	20											6222661520
	22											6222661522
	25											6222661525

### Rozměry otvoru v panelu Top mounting hole

$A_1 \text{ nom}$	$A_2 \pm 0,08$	$A_3 \pm 0,08$	$A_4 \min$
1,5	3,0	5,0	3,75

## Distanční sloupek pro slepé otvory typ S-CSS

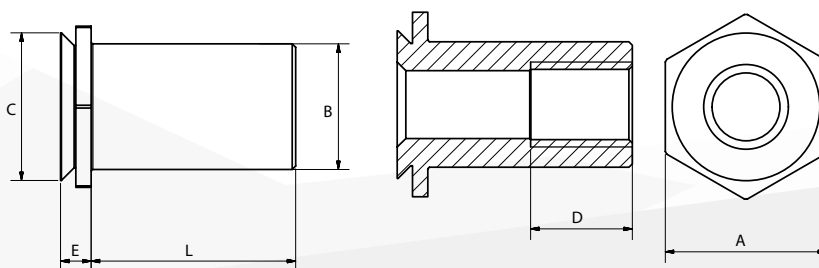
Self-clinch concealed head standoff



Rozměry Dimensions											Kód Code
Závít Thread	$L_{\pm 0,4}$	$A_{max}$	D	B	C	Slepy mont. otvor Blind mounting hole $+0,08/-0$	m	Hloubka otvoru Hole depth	$d_{+0,08/-0}$	$S_{min}$	Nerez ser300 Stainless steel 300
M3	4	6,35	5,0	4,2	5,39	5,41	4,8	1,09	5,41	1,6	6223503004
	6										6223503006
	8										6223503008
	10										6223503010
	12										6223503012
	16										6223503016
M4	20	8,73	6,5	6,23	7,9	7,92	6,4	1,09	7,92	1,6	6223503020
	6										6223504006
	8										6223504008

## Distanční sloupek pro slepé otvory typ S-CSOS

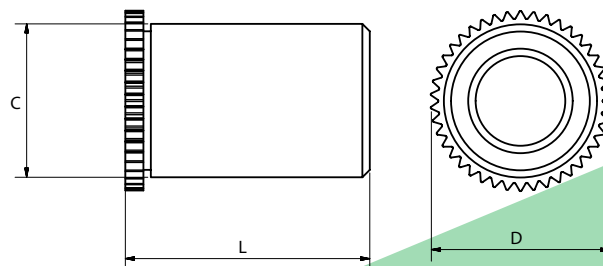
Self-clinch concealed head standoff



Rozměry Dimensions											Kód Code
Závít Thread	$L_{\pm 0,4}$	$A_{max}$	D	B	C	Slepy mont. otvor Blind mounting hole $+0,08/-0$	m	$d_{+0,08/-0}$	Hloubka otvoru Hole depth	$S_{min}$	Nerez ser300 Stainless steel 300
M3	4	6,35	5,0	4,2	5,39	5,41	4,8	5,41	1,91	2,4	6223603004
	6										6223603006
	8										6223603008
	10										6223603010
	12										6223603012
	16										6223603016
M4	20	8,73	6,5	6,23	7,9	7,92	6,4	7,92	1,91	2,4	6223603020
	6										6223604006
	8										6223604008

## Distanční sloupek typ S-DSO, S-DSOS

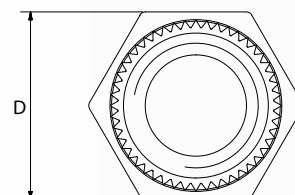
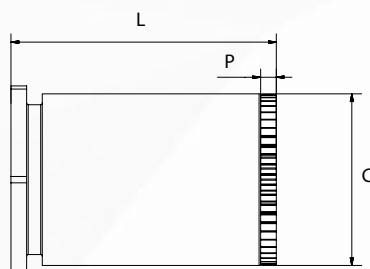
Screw lock threaded standoff



Rozměry Dimensions								Kód Code	
Závít Thread	$L_{+0,05/-0,13}$	$C_{max}$	$D_{nom}$	$S_{min}$	$d_{+0,08/-0}$	m	Ocel Steel	Nerez ser300 Stainless steel 300	
M3	7	4,2	4,92	0,94 - 6,35	4,2	3,2	6213303007	6223303007	

## Distanční sloupek zemní typ S-SOSG

Self-clinch grounding standoff

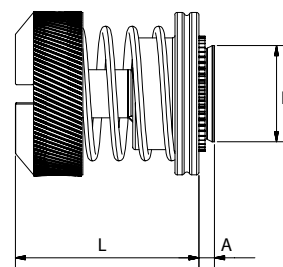
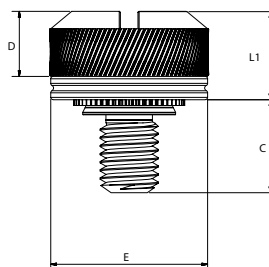


Rozměry Dimensions								Kód Code Kod
Závít Thread	L $\pm 0,13$	C $+0/-0,13$	D $_{nom}$	P	d $+0,08/-0$	S $_{min}$	m	Nerez ser300 Stainless steel 300
M3 ALT	3	5,39	6,4	0,76	5,4	1,0	6,8	6223403103
	4							6223403104
	6							6223403106
	8							6223403108
	10							6223403110
	12							6223403112



## Neztratitelný šroub typ S-PF31/S-PF32

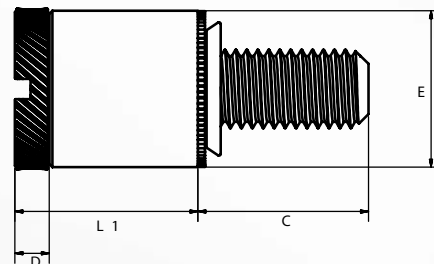
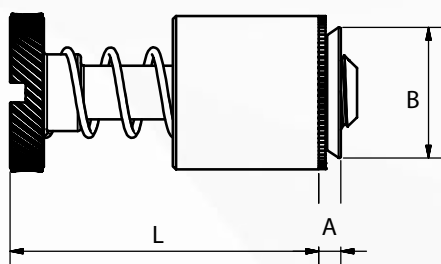
Self-clinch low profile panel fastener



Rozměry Dimensions Wymiary													Kód Code
Závít Thread	Kód šroubu Screw code	Kód šroubu Screw code	A $_{max}$	S $_{min}$	d $+0,08/-0$	B $_{max}$	L $_{nom}$	D $\pm 0,13$	E $\pm 0,25$	C $\pm 0,4$	L1 $_{max}$	m	Ocel poniklovaná Steel nickel plated
M3	S-PF31	30	0,97	1,0	5,5	5,48	15,11	5,13	10,31	7,62	8,26	6,6	621740301
	S-PF32		1,48	1,5									621740302
M4	S-PF31	30	0,97	1,0	6,4	6,38	15,24	5,26	11,89	7,62	8,38	7,37	621740401
	S-PF32		1,48	1,5									621740402
M5	S-PF31	30	0,97	1,0	8,0	7,98	15,37	5,59	13,46	7,62	8,51	8,38	621740501
	S-PF32		1,48	1,5									621740502
M6	S-PF32	35	1,48	1,5	9,5	9,48	17,15	6,12	15,88	8,89	9,78	9,56	621740602

## Neztratitelný šroub typ S-PFS2/S-PFC2

Self-clinch panel fastener

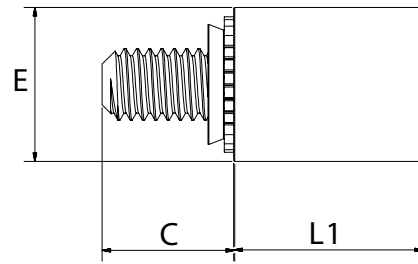
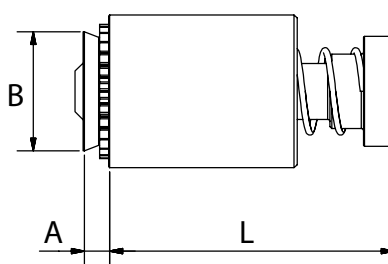


Rozměry Dimmensions													Kód Code	
Závít Thread	Kod šroubu Screw code	A <sub>max</sub>	B <sub>max</sub>	C <sub>±0,4</sub>	D <sub>±0,13</sub>	E <sub>±0,25</sub>	L <sub>nom</sub>	L1 <sub>max</sub>	S <sub>min</sub>	d <sub>+0,08/-0</sub>	Projekce šroubu Screw protrusion	m	Ocel Steel	Nerez ser300 Stainless steel 300
M3	40	1,53	6,71	6,4	1,83	7,92	13,72	9,14	1,53	6,73	0	6,35	6217303040	6227303040
	62			9,5							3,2		6217303062	6227303062
M4	50	1,53	7,9	7,9	2,08	9,53	17,53	11,43	1,53	7,9	0	7,87	6217304050	6227304050
	72			11,1							3,2		6217304072	6227304072
	94			14,3							6,4		6217304094	6227304094
M5	50	1,53	8,72	7,9	2,08	10,31	17,53	11,47	1,53	8,74	0	8,63	6217305050	6227305050
	72			11,1							3,2		6217305072	6227305072
	94			14,3							6,4		6217305094	6227305094
M6	60	1,53	10,47	9,5	2,46	11,89	22,35	14,73	1,53	10,49	0	9,65	6217306060	6227306060
	82			12,7							3,2		6217306082	6227306082
	04			15,9							6,4		6217306004	6227306004



## Neztratitelný šroub typ S-PFC2P

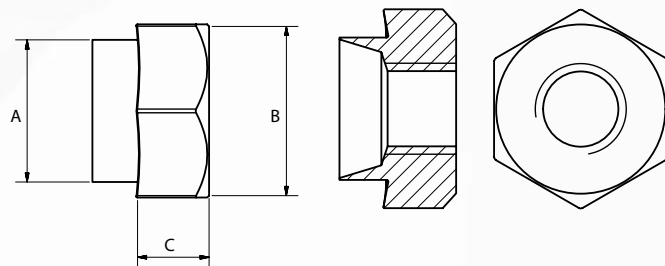
Self-clinch recess panel fastener



Rozměry Dimensions												Kód Code	
Závít Thread	Kód šroubu Screw code	A <sub>max</sub>	B <sub>max</sub>	C <sub>±0,4</sub>	Bit Driver size	E <sub>±0,25</sub>	L <sub>nom</sub>	L1 <sub>max</sub>	S <sub>min</sub>	d <sub>+0,08/-0</sub>	Projekce šroubu Screw protrusion	m	Nerez ser300 Stainless steel 300
M3	40	1,53	6,71	6,4	No.1	7,92	13,72	9,14	1,53	6,73	0	6,35	6227203040
	62			9,5							3,2		6227203062
M4	50	1,53	7,9	7,9	No.2	9,53	17,53	11,43	1,53	7,9	0	7,87	6227204050
	72			11,1							3,2		6227204072
	94			14,3							6,4		6227204094
M5	50	1,53	8,72	7,9	No.2	10,31	17,53	11,47	1,53	8,74	0	8,63	6227205050
	72			11,1							3,2		6227205072
	94			14,3							6,4		6227205094
M6	60	1,53	10,47	9,5	No.3	11,89	22,35	14,73	1,53	10,49	0	9,65	6227206060
	82			12,7							3,2		6227206082
	04			15,9							6,4		6227206004

## Matice šestihranná s osazením typ S-HX, S-HXS

Rivet bush hexagonal

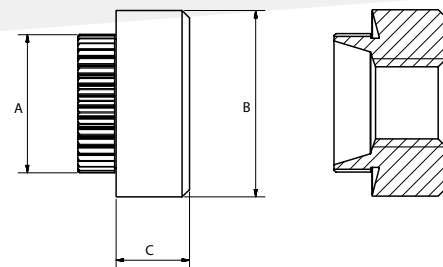


Rozměry Dimensions					Kód Code	
Závít Thread	A $+0/-0,13$	B $\pm 0,15$	C $\pm 0,13$	d $+0,05/-0$	Ocel Steel	Nerez ser300 Stainless steel 300
M2,5	5,54	7,92	3,17	5,54	621890025XX	622890025XX
M3	5,54	7,92	3,17	5,54	621890030XX	622890030XX
M3,5	6,73	7,92	3,17	6,73	621890035XX	622890035XX
M4	6,73	7,92	3,17	6,73	621890040XX	622890040XX
M5	7,92	9,52	3,81	7,92	621890050XX	622890050XX
M6	9,52	11,10	5,08	9,52	621890060XX	622890060XX
M8	12,70	14,27	6,35	12,70	621890080XX	622890080XX
M10	15,87	19,05	7,62	15,87	621890100XX	622890100XX
M12	19,05	22,22	10,16	19,05	621890120XX	622890120XX
Rozsah (SWG) Gauge Size	20	18	16	14	12	10
Tloušťka plechu (mm) Sheet thickness	0,9 - 1,0	1,1 - 1,4	1,5 - 1,7	1,8 - 2,2	2,3 - 2,8	2,9 - 3,4

Hodnotu XX v kódu nahrad'te hodnotou SWG z tabulky pro požadovanou tloušťku plechu. / XX replace with SWG for required sheet thickness.

## Matice s rádlovaným osazením typ S-RH, S-RHS

Serrated spigot rivet bush



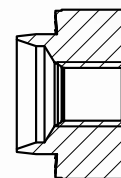
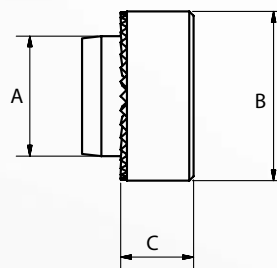
Rozměry Dimensions					Kód Code	
Závít Thread	A $+0/-0,13$	B $\pm 0,15$	C $\pm 0,13$	d $+0,05/-0$	Ocel Steel	Nerez ser300 Stainless steel 300
M2,5	5,54	7,92	3,17	5,54	621150025XX	622150025XX
M3	5,54	7,92	3,17	5,54	621150030XX	622150030XX
M3,5	6,73	9,52	3,17	6,73	621150035XX	622150035XX
M4	6,73	9,52	3,17	6,73	621150040XX	622150040XX
M5	7,92	11,10	3,81	7,92	621150050XX	622150050XX
M6	9,52	12,70	5,08	9,52	621150060XX	622150060XX
M8	12,70	15,87	6,35	12,70	621150080XX	622150080XX
M10	15,87	19,05	7,62	15,87	621150100XX	622150100XX
M12	19,05	25,40	10,16	19,05	621150120XX	622150120XX
Rozsah (SWG) Gauge Size	20	18	16	14	12	10
Tloušťka plechu (mm) Sheet thickness	0,9 - 1,0	1,1 - 1,4	1,5 - 1,7	1,8 - 2,2	2,3 - 2,8	2,9 - 3,4

Hodnotu XX v kódu nahrad'te hodnotou SWG z tabulky pro požadovanou tloušťku plechu. / XX replace with SWG for required sheet thickness.



## Matice s čelním rádlovaním typ S-HS, S-HSS

Serrated face rivet bush

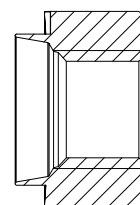
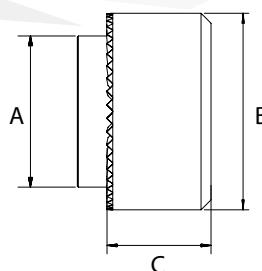


Rozměry Dimensions					Kód Code	
Závít Thread	A +0/-0,13	B ±0,15	C ±0,13	d +0,05/-0	Ocel Steel	Nerez ser300 Stainless steel 300
M2,5	5,54	7,92	3,17	5,54	621140025XX	622140025XX
M3	5,54	7,92	3,17	5,54	621140030XX	622140030XX
M3,5	6,73	9,52	3,17	6,73	621140035XX	622140035XX
M4	6,73	9,52	3,17	6,73	621140040XX	622140040XX
M5	7,92	11,10	3,81	7,92	621140050XX	622140050XX
M6	9,52	12,70	5,08	9,52	621140060XX	622140060XX
M8	12,70	15,87	6,35	12,70	621140080XX	622140080XX
M10	15,87	19,05	7,62	15,87	621140100XX	622140100XX
M12	19,05	25,40	10,16	19,05	621140120XX	622140120XX
Rozsah (SWG) Gauge Size	20	18	16	14	12	10
Tloušťka plechu (mm) Sheet thickness	0,9 - 1,0	1,1 - 1,4	1,5 - 1,7	1,8 - 2,2	2,3 - 2,8	2,9 - 3,4

Hodnotu XX v kódu nahrad'te hodnotou SWG z tabulky pro požadovanou tloušťku plechu. / XX replace with SWG for required sheet thickness.

## Matice s čelním rádlovaním mini typ S-RM, S-RMS

Serrated face mini rivet bush

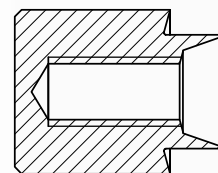
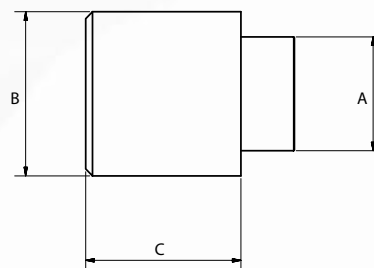


Rozměry Dimmensions						Kód Code		
Závít Thread	A +0/-0,13	B ±0,15	C ±0,13	d +0,05/-0	Ocel Steel	Nerez ser300 Stainless steel 300		
M2	3,50	5,00	2,30	3,50	621880020XX	622880020XX		
M2,5	4,19	5,50	2,80	4,19	621880025XX	622880025XX		
M3	4,19	5,50	2,80	4,19	621880030XX	622880030XX		
M3,5	5,41	7,00	3,20	5,41	621880035XX	622880035XX		
M4	5,41	7,00	3,20	5,41	621880040XX	622880040XX		
M5	6,40	8,50	3,80	6,40	621880050XX	622880050XX		
M6	7,70	10,00	5,10	7,70	621880060XX	622880060XX		
M8	9,70	12,00	6,50	9,70	621880080XX	622880080XX		
M10	12,70	16,00	7,60	12,70	621880100XX	622880100XX		
M12	15,87	19,00	7,60	15,87	621880120XX	622880120XX		
Tloušťka plechu (mm) Sheet thickness	0,6	0,8	1,0	1,2	1,6	2,0	2,5	3,0

Hodnotu XX v kódu nahrad'te hodnotou z tabulky pro požadovanou tloušťku plechu. / XX replace with number from table for required sheet thickness.

## Matice s osazením typ S-TA, S-TAS

Tank rivet bush

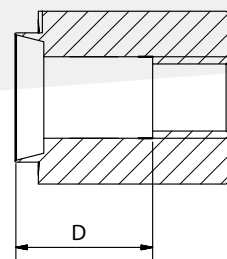
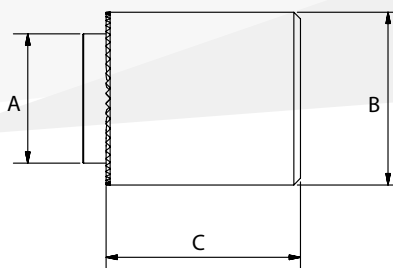


Rozměry Dimensions					Kód Code	
Závít Thread	A $+0/-0,13$	B $\pm 0,15$	C $\pm 0,13$	d $+0,05/-0$	Ocel Steel	Nerez ser300 Stainless steel 300
M3	5,54	7,92	8,61	5,54	621910030XX	622910030XX
M4	6,73	9,52	8,97	6,73	621910040XX	622910040XX
M5	7,92	11,10	9,32	7,92	621910050XX	622910050XX
M6	9,52	12,70	10,57	9,52	621910060XX	622910060XX
M8	12,70	15,87	11,89	12,70	621910080XX	622910080XX
M10	15,87	19,05	16,50	15,87	621910100XX	622910100XX
M12	19,05	25,40	19,05	19,05	621910120XX	622910120XX
Rozsah (SWG) Gauge Size	20	18	16	14	12	10
Tloušťka plechu (mm) Sheet thickness	0,9 - 1,0	1,1 - 1,4	1,5 - 1,7	1,8 - 2,2	2,3 - 2,8	2,9 - 3,4

Hodnotu XX v kódu nahrad'te hodnotou SWG z tabulky pro požadovanou tloušťku plechu. / XX replace with SWG for required sheet thickness.

## Distanční sloupek s čelním rádlováním typ S-RF, S-RFS

Serrated face rivet bush standoff

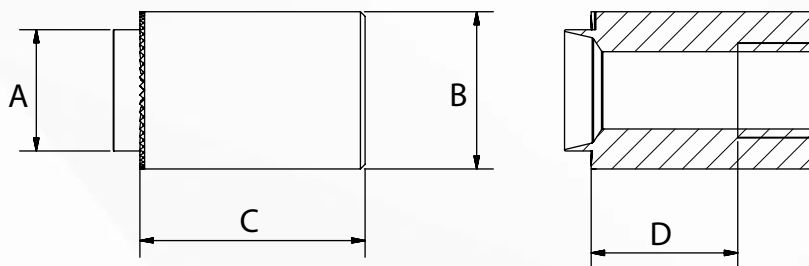


Rozměry Dimensions				Kód Code		
Závít Thread	A +0/-0,13	B ±0,15	d +0,05/-0	Ocel Steel	Nerez ser300 Stainless steel 300	
M2,5	5,54	7,92	5,54	62141025XXYY	62241025XXYY	
M3	5,54	7,92	5,54	62141030XXYY	62241030XXYY	
M3,5	6,73	9,52	6,73	62141035XXYY	62241035XXYY	
M4	6,73	9,52	6,73	62141040XXYY	62241040XXYY	
M5	7,92	11,10	7,92	62141050XXYY	62241050XXYY	
M6	9,52	12,70	9,52	62141060XXYY	62241060XXYY	
M8	12,70	15,87	12,70	62141080XXYY	62241080XXYY	
M10	15,87	19,05	15,87	62141100XXYY	62241100XXYY	
M12	19,05	25,40	19,05	62141120XXYY	62241120XXYY	
C ±0,13	8-10mm		11-13mm	14-16mm	17-22mm	
D nom	3,0mm		6,0mm	9,0mm	12,0mm	
Rozsah (SWG) Gauge Size	20	18	16	14	12	10
Tloušťka plechu (mm) Sheet thickness	0,9 - 1,0	1,1 - 1,4	1,5 - 1,7	1,8 - 2,2	2,3 - 2,8	2,9 - 3,4

XX - nahrad'te délkou, YY nahrad'te údajem SWG pro požadovaný plech / XX - replace with lenght, YY replace with SWG for required sheet thickness.

## Distanční sloupek s čelním rádlováním mini typ S-MF, S-MFS

Serrated face mini rivet bush standoff

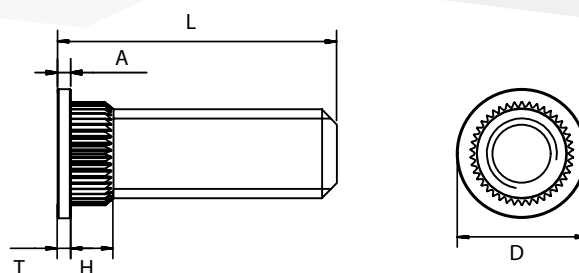


Rozměry Dimmensions				Kód Code				
Závít Thread	A +0/-0,13	B +0,15	d +0,05/-0	Ocel Steel	Nerez ser300 Stainless steel 300			
M2	3,50	5,00	3,50	62142020XXYY	62242020XXYY			
M2,5	4,19	5,50	4,19	62142025XXYY	62242025XXYY			
M3	4,19	5,50	4,19	62142030XXYY	62242030XXYY			
M3,5	5,41	7,00	5,41	62142035XXYY	62242035XXYY			
M4	5,41	7,00	5,41	62142040XXYY	62242040XXYY			
M5	6,40	8,50	6,40	62142050XXYY	62242050XXYY			
M6	7,70	10,00	7,70	62142060XXYY	62242060XXYY			
M8	9,70	12,00	9,70	62142080XXYY	62242080XXYY			
M10	12,70	16,00	12,70	62142100XXYY	62242100XXYY			
M12	15,87	19,00	15,87	62142120XXYY	62242120XXYY			
C ±0,13	8-10mm		11-13mm		14-16mm	17-22mm		
D nom	3,0mm		6,0mm		9,0mm		12,0mm	
Rozsah (SWG) Gauge Size	24	22	20	18	16	14	12	10
Tloušťka plechu (mm) Sheet thickness	0,4 - 0,6	0,7 - 08	0,9 - 1,0	1,1 - 1,4	1,5 - 1,7	1,8 - 2,2	2,3 - 2,8	2,9 - 3,4

XX - nahradíte délkou, YY nahradíte údajem SWG pro požadovaný plech / XX - replace with lenght, YY replace with SWG for required sheet thickness.

## Lisovací šroub pro plošné spoje typ S-KFH

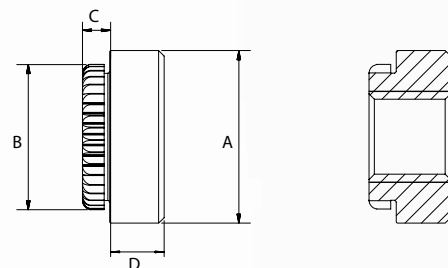
Self-clinch broaching stud



Rozměry Dimensions									Kód Code
Závít Thread	L ±0,25	D ±0,25	H max	A max	T ±0,13	S min	d +0,08/-0	m	Pocínovaný fosforbronz Electro-tin phosphorbronze
M3	6	4,58	2,3	1,65	0,51	1,53	3,0	3,8	6247903006
	8								6247903008
	10								6247903010
	12								6247903012
	15								6247903015
M4	6	5,74	2,3	1,65	0,51	1,53	4,2	5,1	6247904006
	8								6247904008
	10								6247904010
	12								6247904012
	15								6247904015
M5	6	6,6	2,3	1,65	0,51	1,53	5,0	5,3	6247905006
	8								6247905008
	10								6247905010
	12								6247905012

## Lisovací matice pro plošné spoje typ S-KF2/S-KFS2

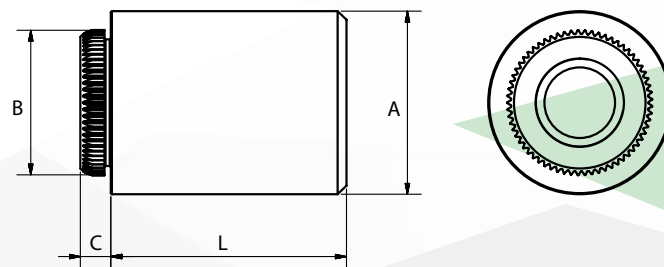
Self-clinch broaching nut



Rozměry Dimensions								Kód Code	
Závít Thread	B ±0,08	A ±0,13	C max	D ±0,13	S min	d +0,08/-0	m	Ocel pocínovaná Electro tin plated steel	Nerez ser300 Stainless steel 300
M2	4,19	5,56	1,53	1,5	1,53	3,73	4,2	6217800200	6227800200
M2,5	4,68	5,56	1,53	1,5	1,53	4,22	4,4	6217800250	6227800250
M3	4,68	5,56	1,53	1,5	1,53	4,22	4,4	6217800300	6227800300
M3,5	5,88	7,0	1,53	1,6	1,53	5,5	5,5	6217800350	6227800350
M4	6,86	8,74	1,53	2,0	1,53	6,4	6,4	6217800400	6227800400
M5	7,37	9,53	1,53	3,0	1,53	6,9	7,1	6217800500	6227800500

## Distanční sloupek pro plošné spoje typ S-KFE, S-KFSE

Self-clinch broaching standoff



Rozměry Dimensions								Kód Code	
Závít Thread	L ±0,13	C max	B	A	S min	d +0,08/-0	m	Ocel Steel	Nerez ser300 Stainless steel 300
M3	3	1,53	4,68	5,56	1,53	4,22	4,4	6217603003	6227603003
	4							6217603004	6227603004
	5							6217603005	6227603005
	6							6217603006	6227603006
	8							6217603008	6227603008
	10							6217603010	6227603010
	12							6217603012	6227603012
	14							6217603014	6227603014

## Speciální lisovací prvky dle výkresu

Special parts according to drawing

Kromě dodávky katalogových dílů poskytujeme tyto služby :

- výroba katalogových dílů v nestandardních rozměrech,
- výroba výkresových dílů,
- vývoj nových výrobků pro speciální použití,
- zpracování výkresové dokumentace.

In addition to supplying parts listed in catalog, we provide following services:

- production of parts listed in catalog in non-standard dimensions,
- manufacturing parts according customers drawing,
- development of new products for special applications,
- elaboration of drawing documentation.

